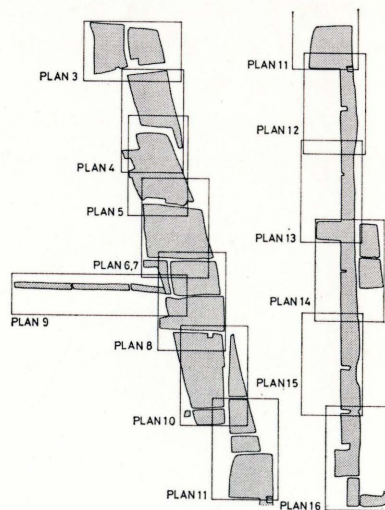
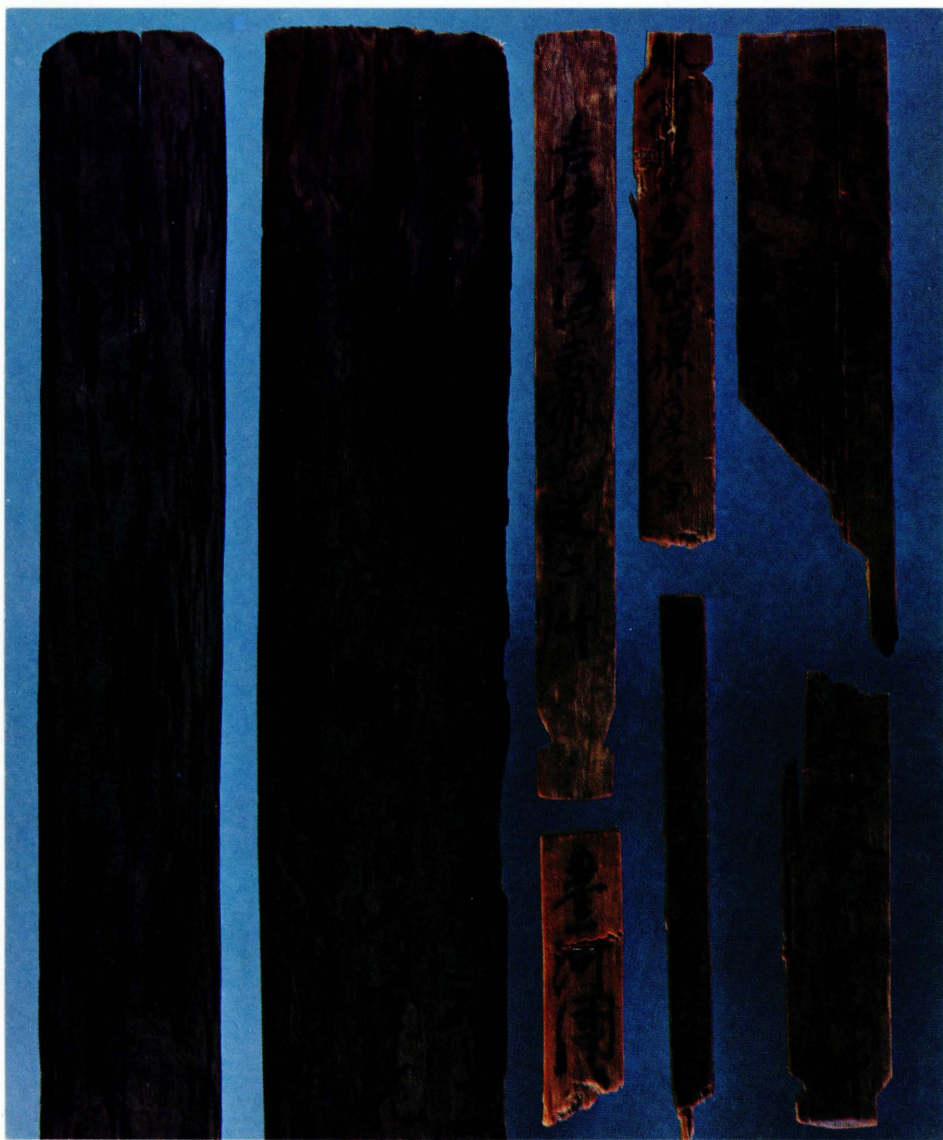


# 図面・図版

## 凡 例

1. 遺構には一連番号を付し、その前に  
SA: 築地・柵・土塁, SB: 建物,  
SC: 廊, SD: 溝, SK: 土壇, SX:そ  
の他, SZ: 不明などの分類記号を標  
記する。
2. 遺構の寸法数字はm単位である。
3. 実測図基準点は国土方眼座標  
X-14,502.03, Y-17,045.15
4. 高さの基準は海拔高である。
5. PLANの配置図割りは下図の通り。
6. 遺物実測図番号は対校頁の図版番号  
とする。





木 簡

SD485出土 右6点

SD650出土 左2点



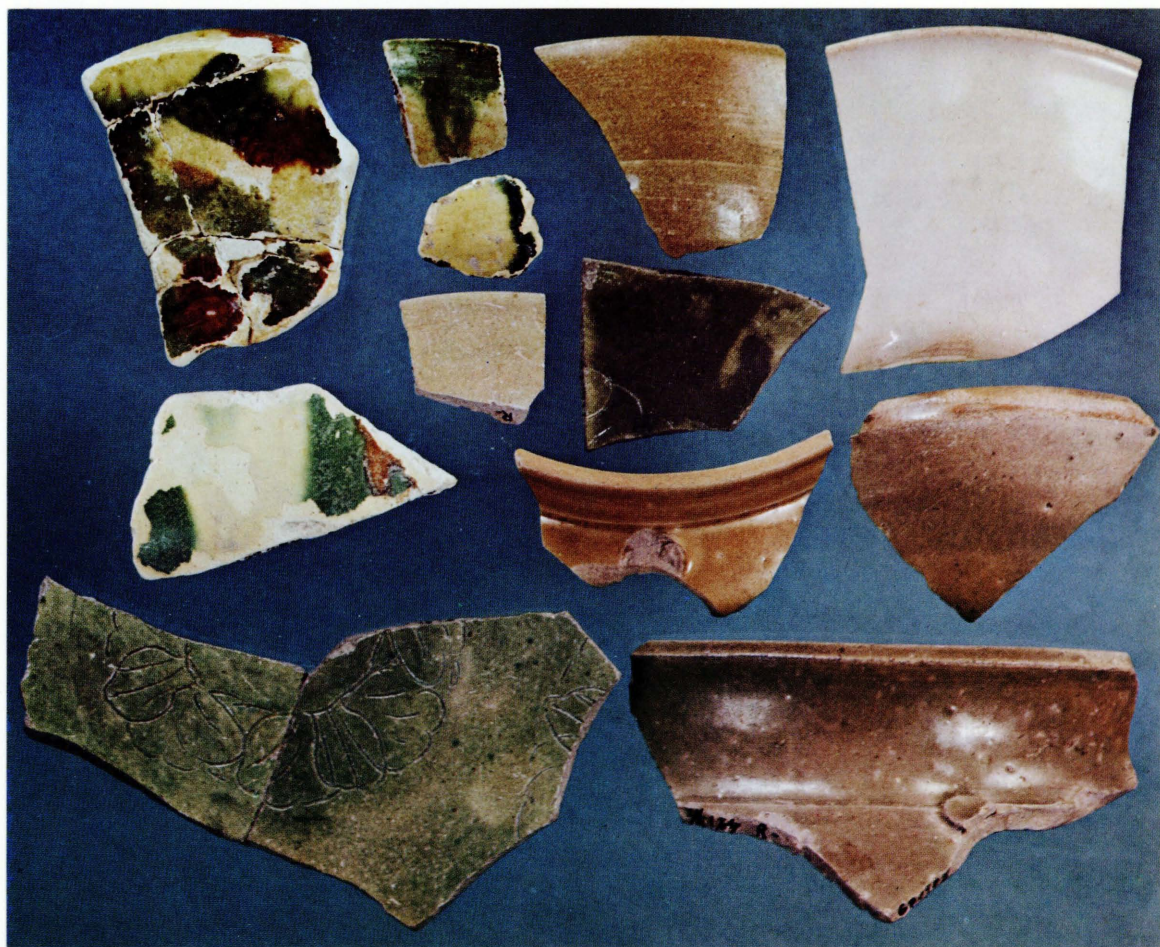
1 SB470建物と  
平塚1号墳

西から



2 SG520園池

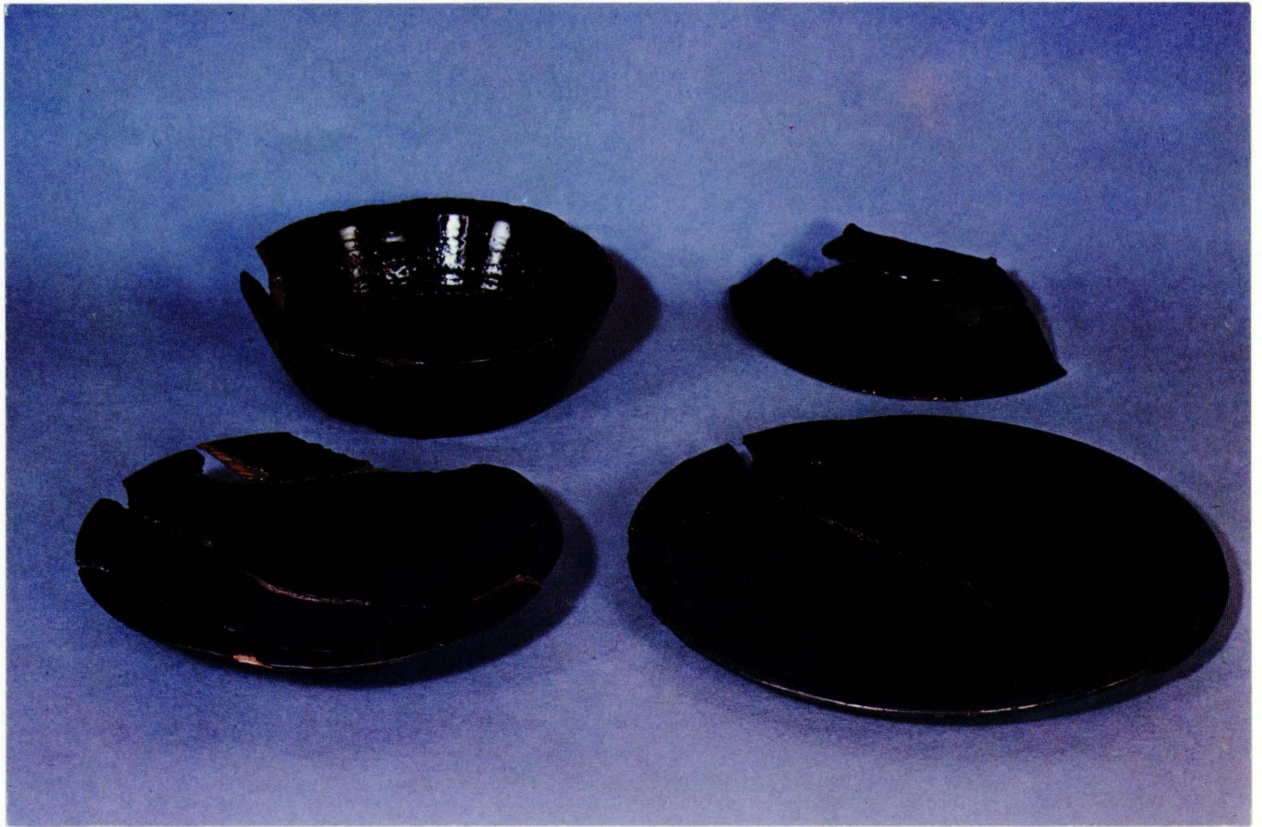
西から



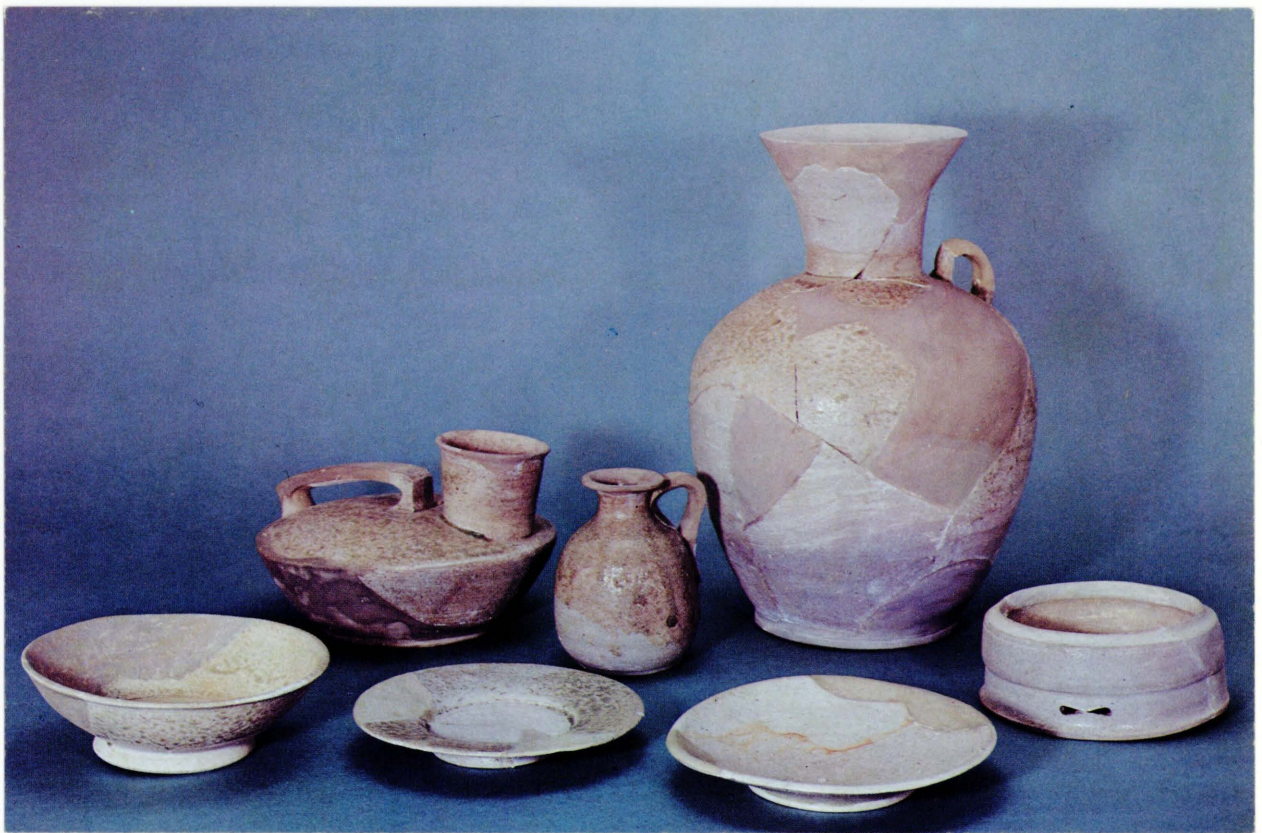
1 施釉陶と磁器 SD 485出土 三彩陶 左 2 点  
 SD 734出土 二彩陶 左上 2 点  
 SD 650出土 白磁・青磁・緑釉陶



2 緑釉陶と青磁 SD 650出土 青磁 左 2 点



1 漆器 SD650出土



2 灰釉陶 SD650出土



人形 SD650出土