



仏像の発見：第11次・12次調査

Buddha Statues Unearthed: The 11th and 12th investigations

2010年5月および8月におこなわれた第11次・12次考古学調査では、仏教テラスの西側、本尊が置かれたと考えられる仏座の前面部を発掘しました。当初は仏座の構造を調べるための小規模な発掘を計画していましたが、第11次調査時に思いがけず仏像の頭部と光背部が出土しました。さらに同じ地層から出土した土器の内部からは、青銅製の指輪1点、ガラス玉1点、金の剥片数点、銀の剥片1点が発見されました。続く第12次調査では、ナーガ（蛇神）の上に座る小型の仏像が出土し、その周囲には木炭が散布された状況が確認されました。こうした仏像がなぜ仏教テラスの内部に埋められていたのかは疑問ですが、出土した仏像の様式はポスト・バイヨン期（13世紀以降）と考えられ、西トップ寺院の成立過程を解明する上で貴重な発見となりました。なお仏像の周囲から発見された木炭のサンプルは回収され、放射性炭素年代測定をおこなう予定です。

We carried out archaeological excavations at the area in front of the Buddha's throne on the western part of the Buddhist Terrace of the Western Prasat Top in the 11th investigation in May and the 12th investigation in August, 2010, in order to examine the structure of the Buddha's throne. Accidentally, some parts of Buddha statue's head and its halo were unearthed in the 11th investigation. A pottery associated with the statue contained a bronze ring, a glass bead, some gold leaves, and an anonymous silver artifact. In the 12th investigation, a small statue of Buddha sitting on Naga was recovered, with some charcoals scattered around the statue. These statues are likely to belong to the Post-Bayon style (around the 13th century). Although the reason why these Buddha statues were buried inside the Buddhist Terrace is not cleared, these findings will provide an important key to understand the history of Western Prasat Top. In addition, the charcoals associated with the statue were collected and send to a laboratory for radiocarbon dating.



仏像の頭部（左上）および光背部（中央）出土状況：第11次調査
仏像の頭部は下を向いており、表情は見えない。

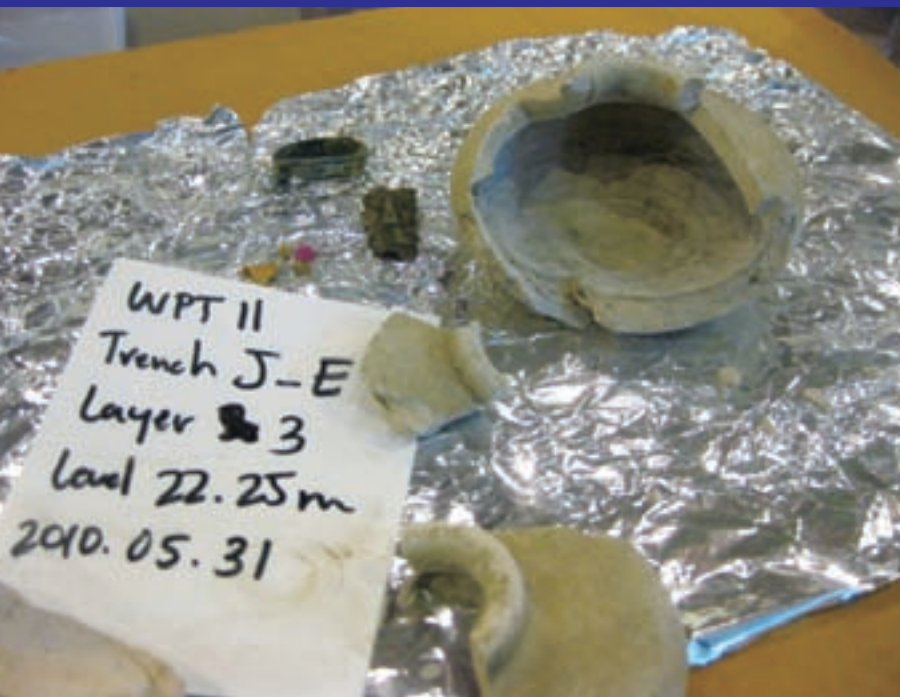
**Unearthed Buddha's head (upper left) and the parts of Buddha's halo (center)
in the 11th investigation**

The head was face-down when discovered



仏教テラス上の発掘区：第12次調査（南西から）

Excavated area on the Buddhist Terrace in the 12th investigation (from the southwest)



仏像とともに出土した土器の中に納められていたもの：第11次調査
 青銅製指輪 1点 ガラス玉 1点
 金の剥片数点 不明銀製品 1点

Artifacts recovered from the inside of the pottery associated with the Buddha statue in the 11th investigation

A bronze ring, a glass bead, some gold leaves, and an anonymous silver artifact



11次調査で発掘された仏像の頭部
 Unearthed Buddha's head in the 11th investigation



12次調査で発掘された仏像
 Unearthed Buddha's statue in the 12th investigation