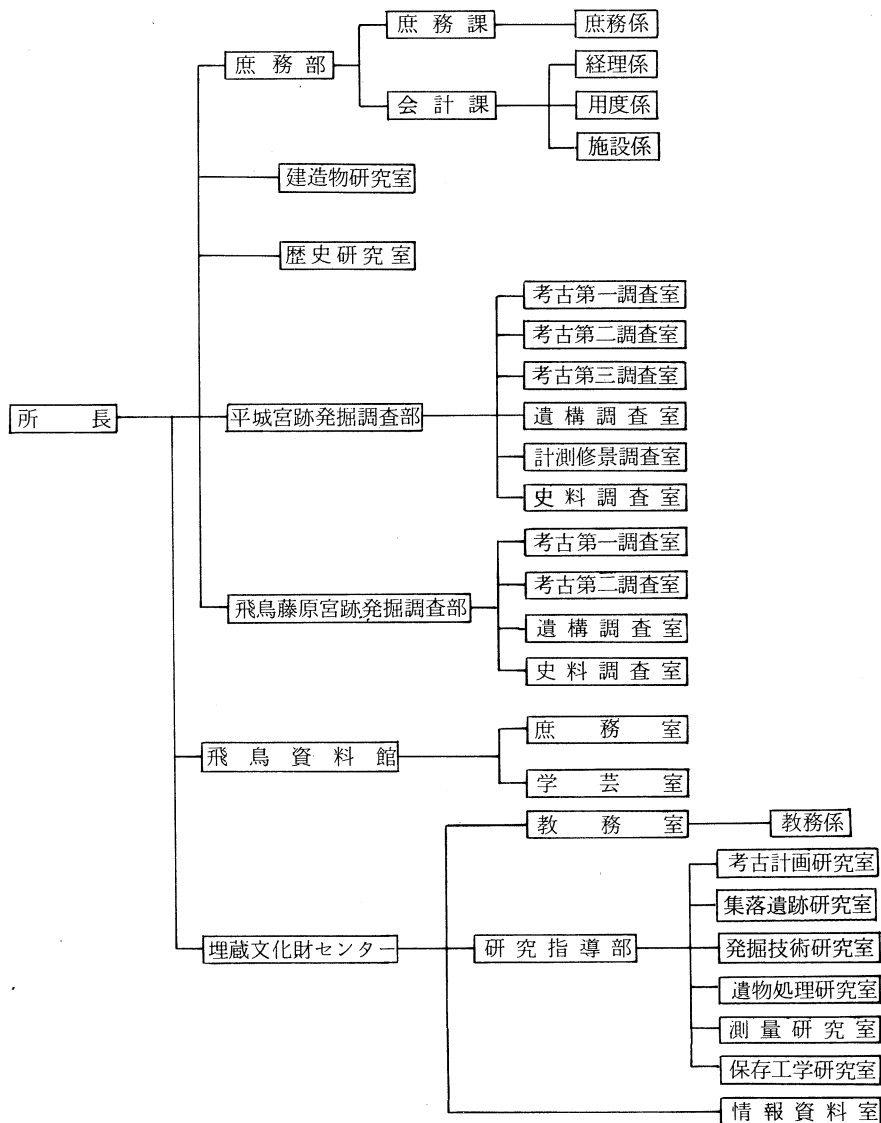


# 組 織

昭和63年4月1日現在

## 機 構



## 定 員

区 分	指 定 職	行 政 職 (一)	行 政 職 (二)	研 究 職	計
人 員	1	23	3	63	90

## 役職職員

所 長	鈴 木 嘉 吉						
庶 務 部	部 長 廣瀬了平	庶 務 課 長	赤 羽 鉦 一 夫	小 川 照 二 郎	加 藤 優	金 田 裕 之 夫	子 利 征 俊 一 宏
建 造 物 研 究 室		室 長	宮 本 長 二 郎				
歴 史 研 究 室		室 長	加 藤 優				
平 城 宮 跡 発 掘 調 査 部	部 長 町田 章	考 古 第 一 調 査 室 長	金 田 子 裕 之 夫	利 光 征 俊 一 宏	上 野 邦 要	高 綾 一 宏	瀨 村 一 宏
飛 鳥 藤 原 宮 跡 発 掘 調 査 部	部 長 牛川喜幸	考 古 第 一 調 査 室 長	黒 木 崎 下 直 史	山 川 本 越 忠 俊			尚 一 蔵 勝
飛 鳥 資 料 館	館 長 鈴木嘉吉	庶 務 課 長	織 猪 健 兼				
埋 蔵 文 化 財 セ ン タ ー	セ ン タ ー 長 田中 琢						
		教 務 資 料 室 長	登 岩 本 惇 次 哉 郎				
研究指導部	部 長 佐原 真	考 古 第 一 調 査 室 長	松 工 沢 木 田 全 中	西 沢 木 田 全 中	正 敬 哲		生 通 康 昭 蔵 雄

## 予 算

### 歳 出 予 算

(単位 千円)

区 分	61 年 度	62 年 度	63年度 (当初)
人 件 費	528,202	542,452	558,079
運 営 費	683,402	1,001,649	738,814
施 設 費	280,670	280,685	309,394
臨時的経費 (藤原庁倉保)	0	0	75,116
計	1,492,274	1,824,786	1,681,403

### 科学研究費補助金

( ) 書は件数 (単位 千円)

区 分	60 年 度	61 年 度	62 年 度
特 定 研 究 (1)	(1) 3,200	(1) 1,800	
一 般 研 究 (A)	(2) 18,500	(1) 3,700	(1) 600
” (B)	(3) 3,900	(3) 5,500	(2) 2,200
” (C)	(2) 3,400	(3) 2,800	(3) 3,100
奨 励 研 究 (A)	(8) 6,100	(4) 3,600	(2) 1,700
試 験 研 究 (1)	(1) 5,050	(1) 1,800	
特 別 推 進 研 究 (2)	(1) 64,000	(1) 10,000	(1) 8,000
研 究 成 果 刊 行 費	(1) 6,870		(1) 6,790
海 外 学 術 調 査	(1) 5,100		
計	(20) 116,120	(14) 29,200	(10) 22,390