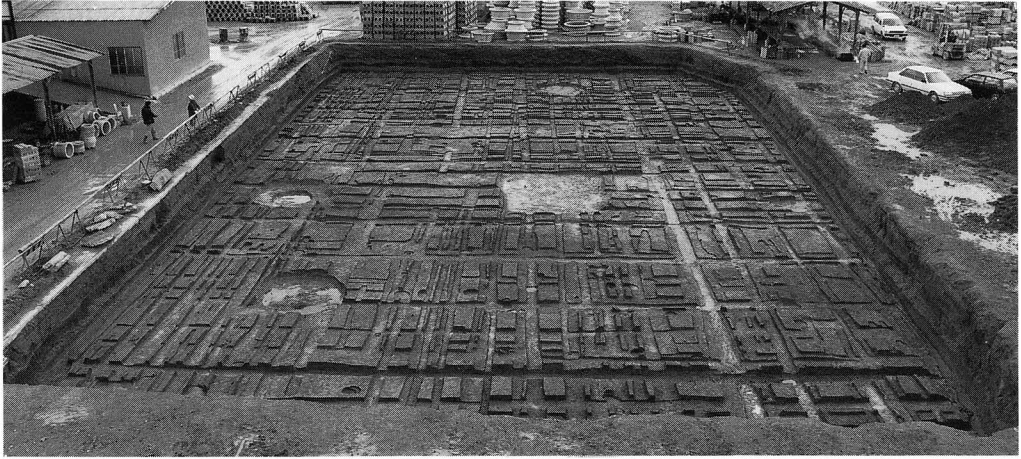




藤原宮西方官衛（第68次調査東区、北半部）（南から）



藤原宮西面大垣（第66—11次調査）（北から）



藤原京右京一条一坊南西坪（第65次調査、西区）（北から）



藤原京右京一条二坊（第64次調査第9調査区）（南から）



藤原京左京十一條三坊  
(雷丘北方遺跡、第66-1次)  
(北から)



藤原京左京十一條三坊  
(雷丘北方遺跡、第66-13次)  
(北から)





石神遺跡（第10次  
調査）（東から）



坂田寺廻廊（第7次  
調査）（東から）



調査区全景（北西から）



井戸SE 822 周辺（北東から）

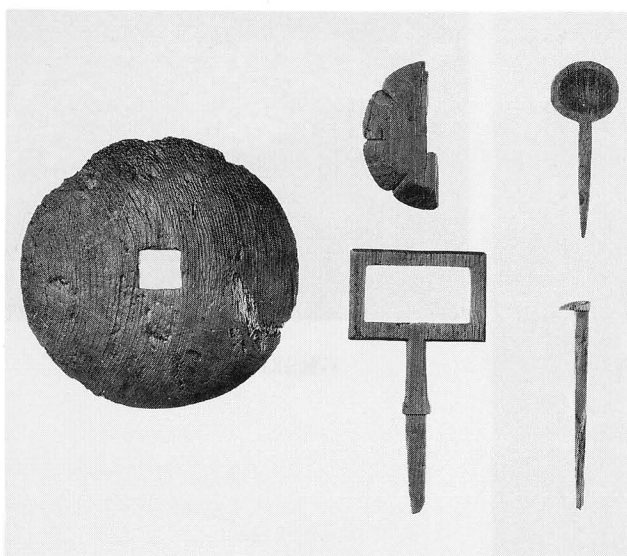


石敷SX815（西から）

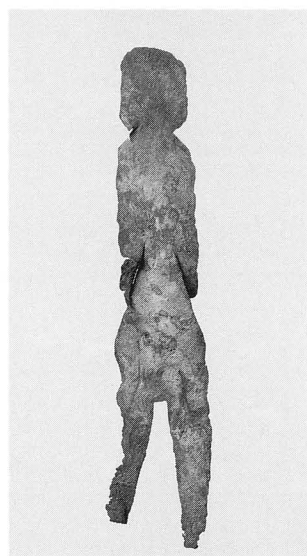
飛鳥池遺跡（飛鳥寺 1991 - 1 次調査）



出土木簡



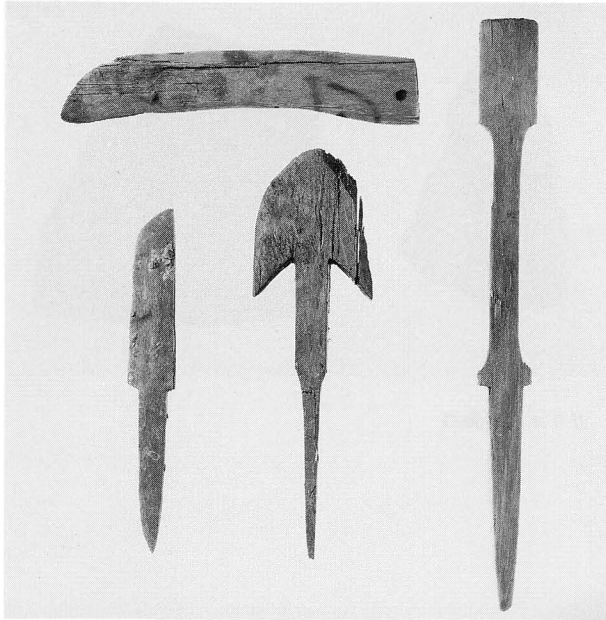
木製品（様）



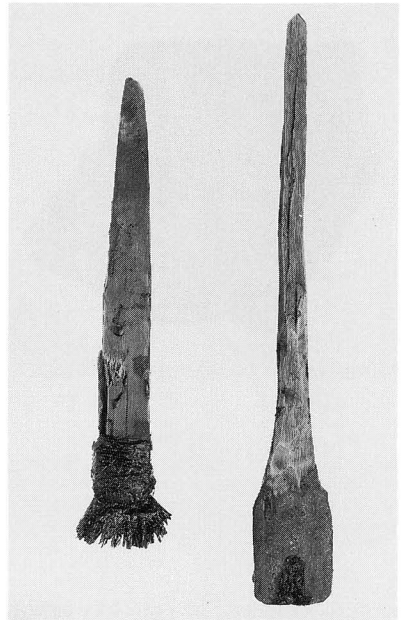
銅製人形

飛鳥池遺跡出土遺物

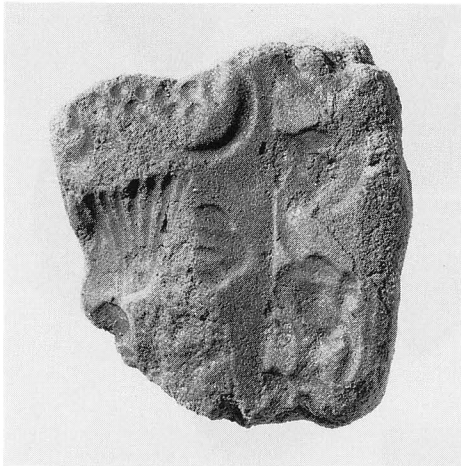




木製品（様）



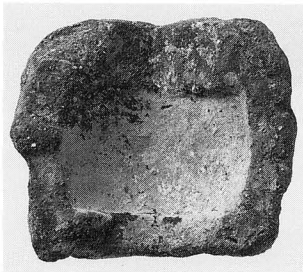
漆工具（箆・刷毛）



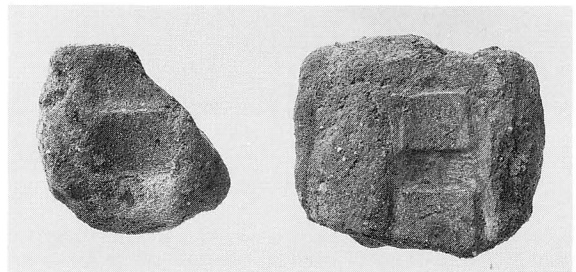
海獸葡萄鏡鑄型（×2）



仏像鑄型

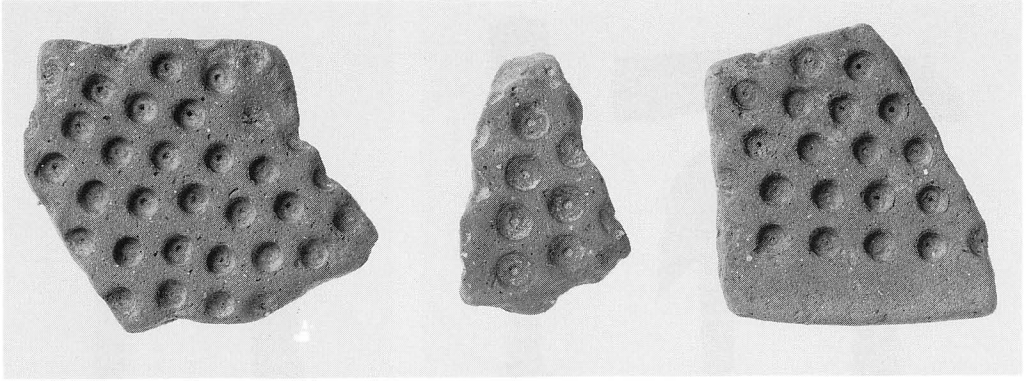


鑄型

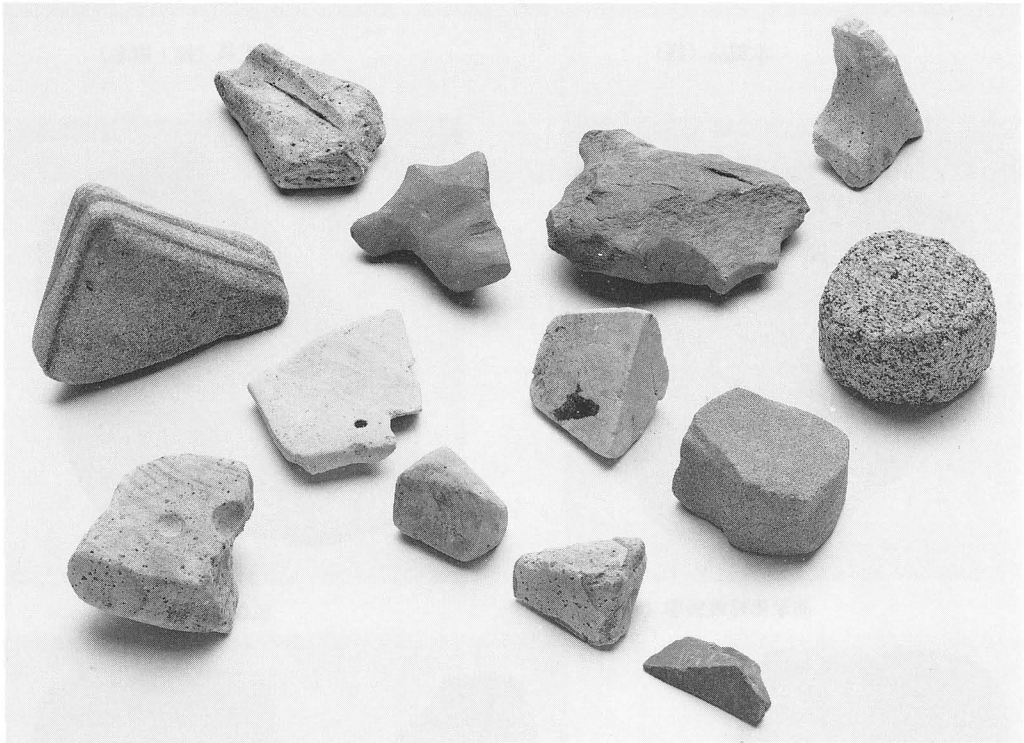


鑄型

飛鳥池遺跡出土遺物



ガラス小玉鋳型



砥石

飛鳥池遺跡出土遺物