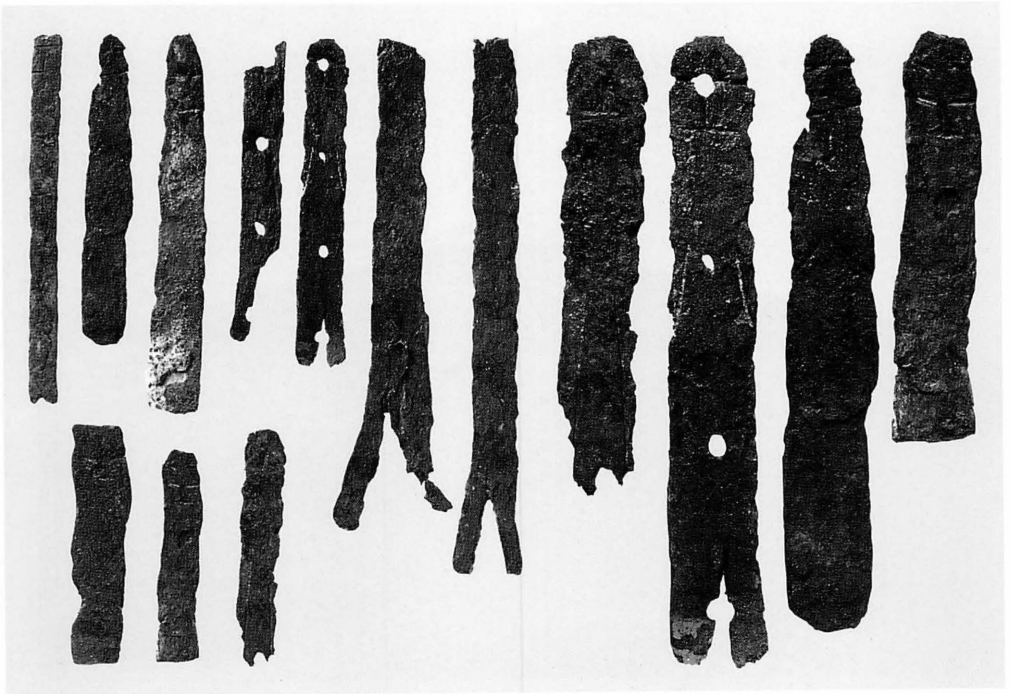


コンピューターグラフィックスによって復原される第一次大極殿

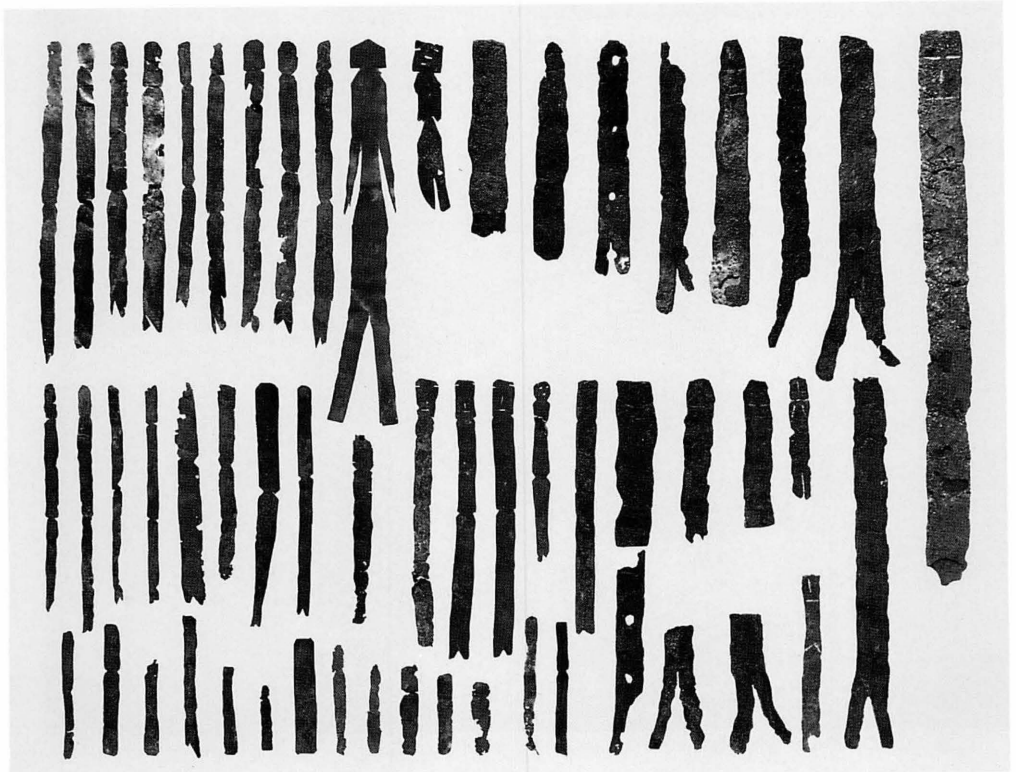
(提供：株式会社 プラス・ワン)

山田寺第9次調査全景（南から） 撮影 井上直夫

水落遺跡第7次調査検出石組（東南から） 撮影 井上直夫



平城京左京七条一坊（東一坊大路西側溝）出土金属製人形



平城宮・京出土金属製人形



平城宮造酒司六角形井戸屋形覆屋



朱雀門復原工事 一重の柱を立て、その頂部に頭貫を組む