



1. VI期の建物SB5965 東から  
 3. VI期の建物SB5955、南北大溝SD4143 北から  
 5. III-C期の井戸SE5950 北から

2. II期の建物SB5970 北から  
 4. II期の建物SB5975 北から  
 6. II期の建物SB4249 北から



1. 北区南北大溝SD4143 南から  
2. 中区南北大溝SD4143 北から



3. 南区全景 北から  
4. 南区Ⅲ-A期の区画堀SA4283 北から  
5. 南区Ⅲ-A期の区画堀SA4282 北から



1. 第133-7次調査区全景 東から

2. 第133-7次調査区Ⅲ-A期の区画堀SA4170 北から

3. 第133-7次調査区土器据付穴SJ9953 北西から

4. 第133-13次調査区全景 西から

5. 第133-13次調査区Ⅲ-A期の井戸SE10175 東から



1. SI4230 北から  
3. SI4232炭化材検出状況 東から

2. SI4231・4232 北東から  
4. SI4232完掘状況 東から



1. SI4233竈 北西から 2. SI4233 東から  
3. SI4234・4235 南から 4. SI4236 北から



1. SE4031検出状況 北から

3. SE4177 北から

5. SE4460 東から

7. SE4462 西から

2. SE4031石積細部 北から

4. SE4461 南から

6. SE4460完掘状況 東から

8. SE4462井戸枠曲物 西から



1. SE4462 南から  
3. SE4464 西から  
5. SE4467・4466 東から  
7. SE4468・4466 東から

2. SE4462井戸枠曲物 南から  
4. SE4465 西から  
6. SE4467井戸枠 南から  
8. SE4468 東から



1. SE4469検出状況 西から  
3. SE4470 東から  
5. SE4474 東から  
7. SE4472・4473 南西から

2. SE4469石積細部 南から  
4. SE4471 南から  
6. SE4474井戸枠曲物 東から  
8. SE4473 北から





1. SE4739検出状況 東から  
3. SE4765 東から  
5. SE4790 東から  
7. SE4790 東から

2. SE4739石積細部 東から  
4. SE4782 西から  
6. SE4790石積・井戸杵曲物 南から  
8. SE4793 東から



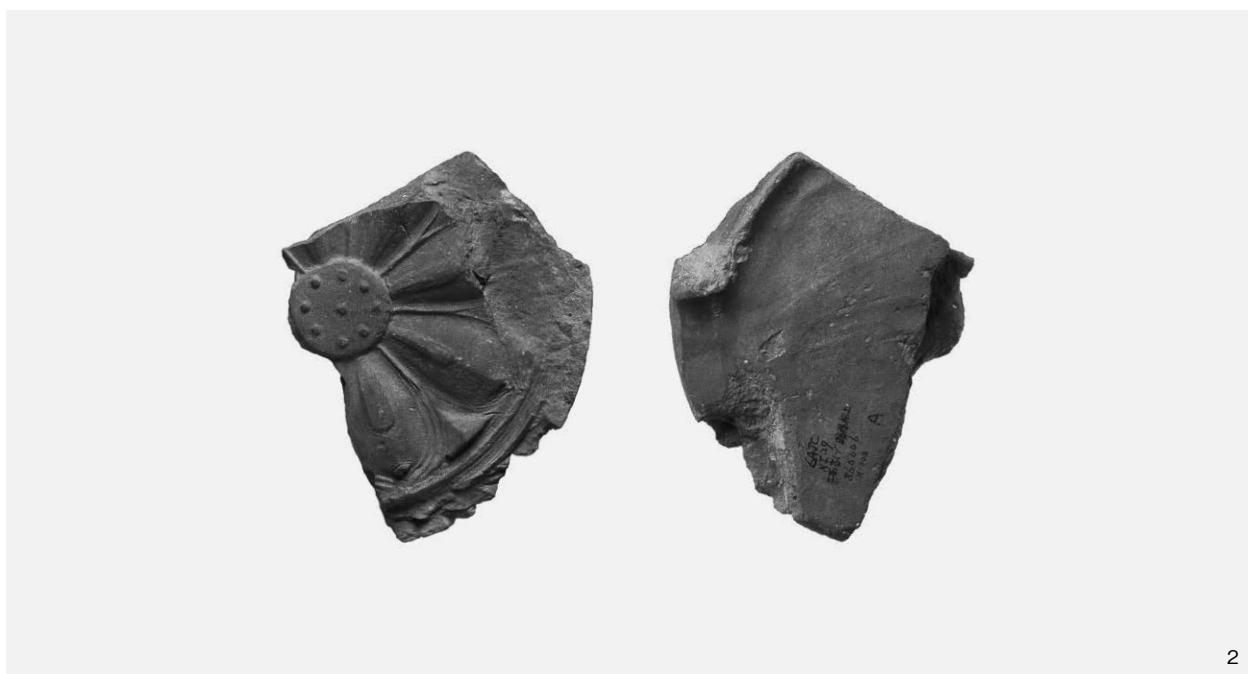
1. SE5001 南から
3. SE5022検出状況 東から
5. SE5023 南から
7. SE5055 南から

2. SE4980 東から
4. SE5022井戸枠曲物 東から
6. SE5023井戸枠曲物 南から
8. SE5055石積み 南から



1. SE5060 東から  
3. SE5010 南から  
5. SE5076 北から  
7. SE5940 西から

2. SE5095 北から  
4. SE5065 西から  
6. SE5920 北西から  
8. SE5940井戸枠 北西から





4



5



8



6



7



9



1b型式  
(細部)



7 (細部)



10



12



15



11



13



14



16



19



12  
(細部)



5d型式 (細部)



18



17



20 (丸瓦部)



21



20



22







24



27



25



28



26



30



31



29



33



7型式  
(細部)



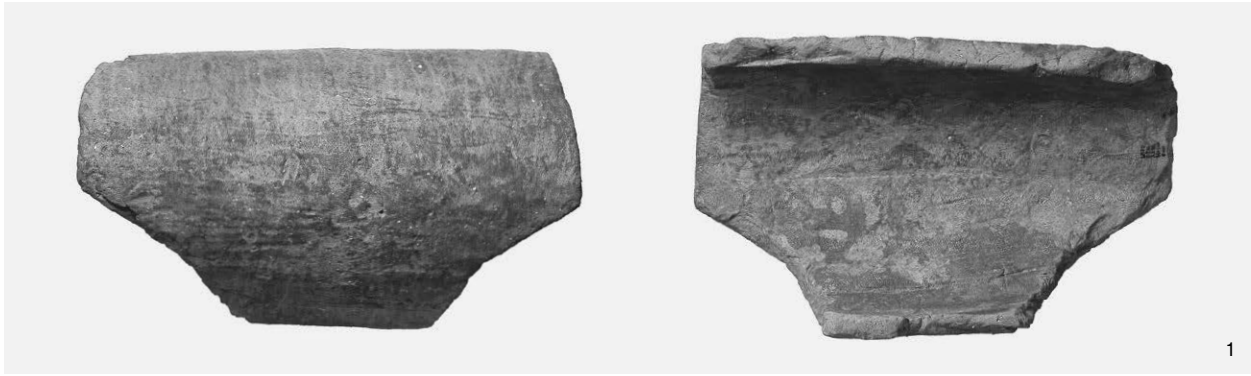
32



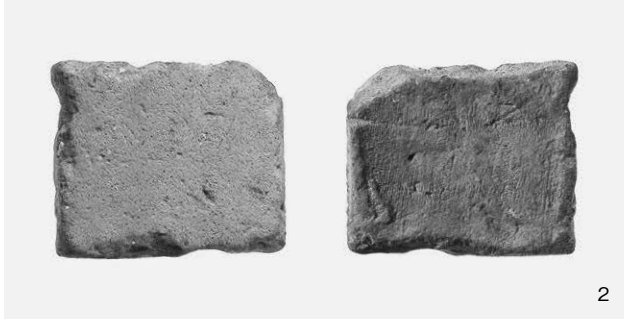
8型式 (細部)



9型式 (細部)



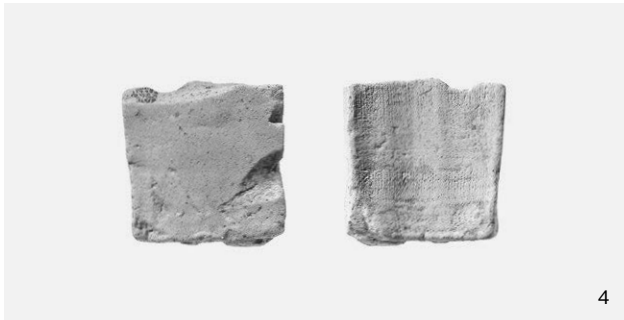
1



2



3



4



6



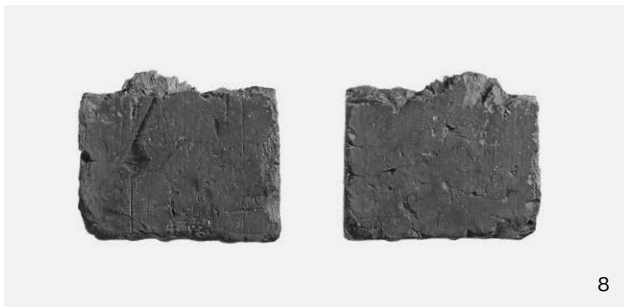
5



7



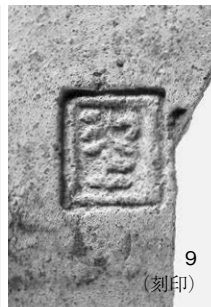
10



8



9



9  
(刻印)



11

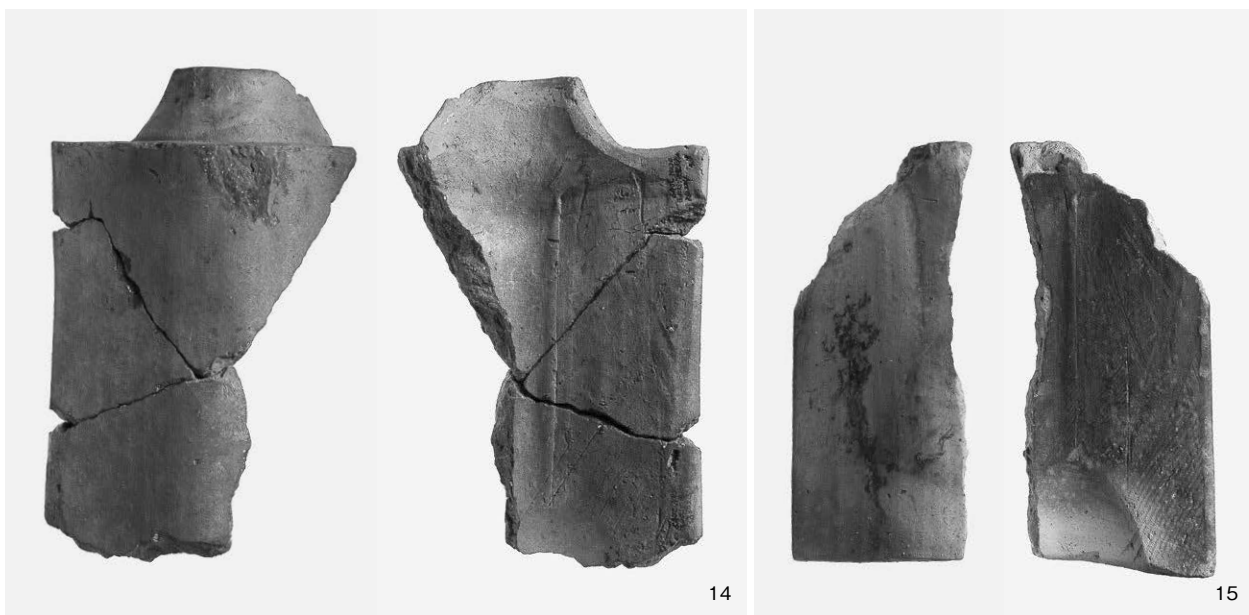


12



13

13 (細部)



14

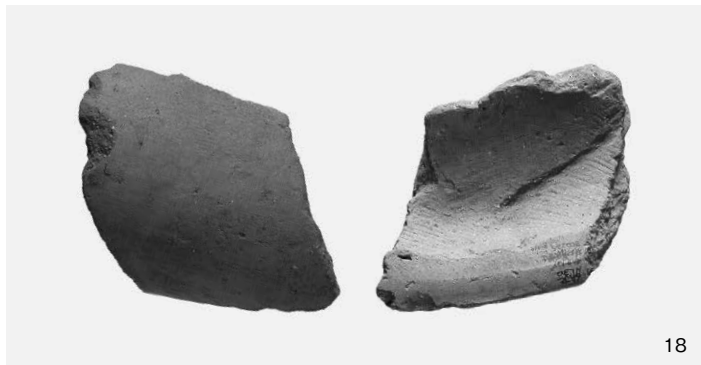
15



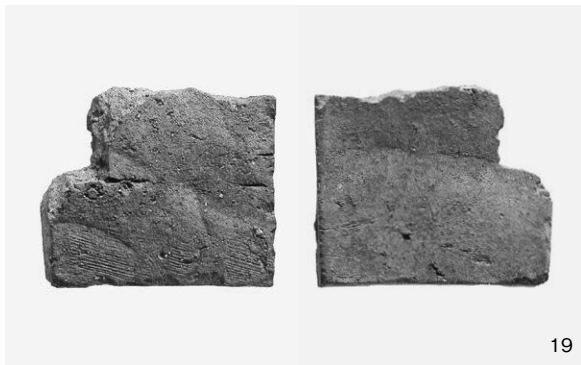
16



17



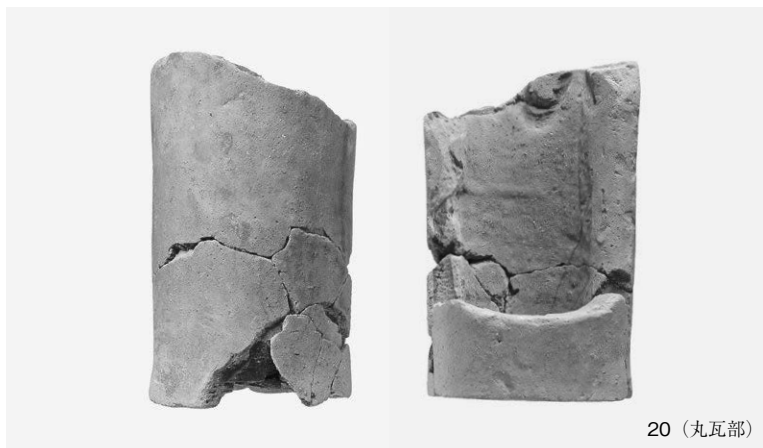
18



19



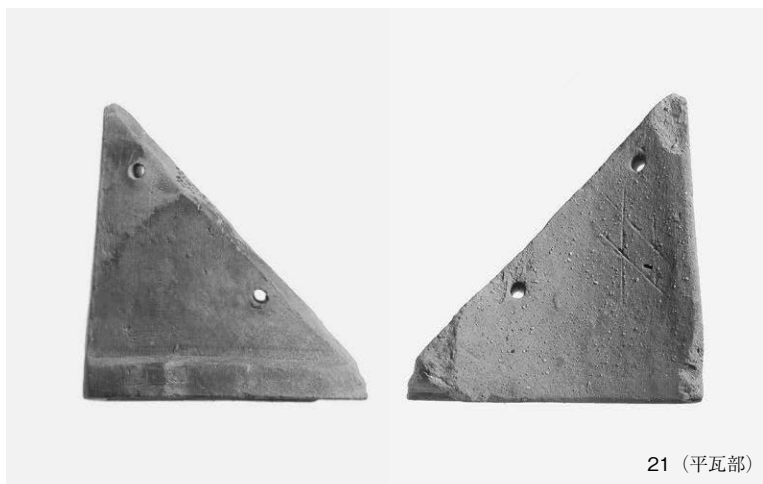
20



20 (丸瓦部)



21



21 (平瓦部)



23



22