

●飛鳥池工房遺跡 炉 きりとり



●石神遺跡 山田道 敷葉遺構 きりとり



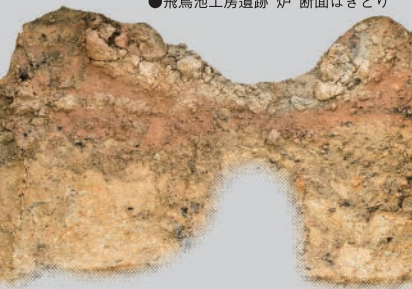
●坂田寺 仏堂倒壊状況 断面はぎとり



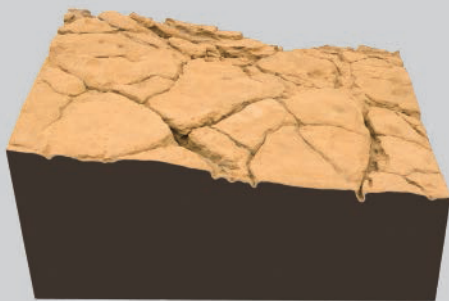
●藤原宮 大極殿院南門基壇 平面はぎとり



●吉備池廃寺 塔基壇 断面はぎとり



●飛鳥池工房遺跡 炉 断面はぎとり



●高松塚古墳 地震痕跡 かたとり

●飛鳥池工房遺跡 炭層 断面はぎとり



●高松塚古墳 版築 ムシロ痕跡 きりとり



●キトラ古墳 版築 断面はぎとり



●山田寺 回廊 壁材 きりとり

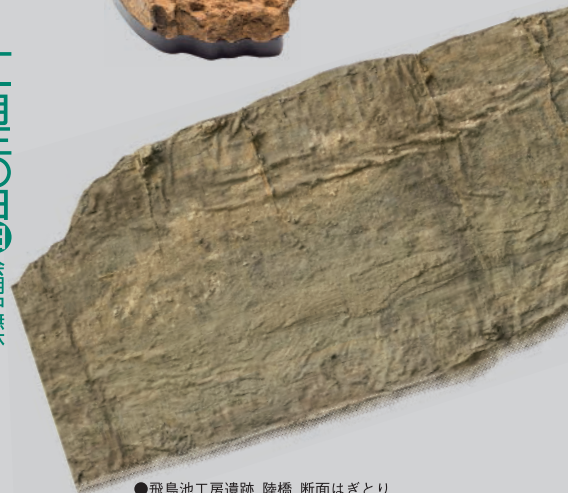
●吉備池廃寺 僧坊柱穴 断面はぎとり



●藤原京トイレ遺構 断面はぎとり



●高松塚古墳 版築 つき棒痕跡 きりとり



●飛鳥池工房遺跡 陸橋 断面はぎとり

# はぎとり きりとり かたとり

大地にきざまれた記憶

奈良文化財研究所埋蔵文化財センター設立40周年記念  
平成二十六年度飛鳥資料館秋期特別展

平成二十六年十月十日(金) — 十一月二〇日(金) 会期中無休

■開館時間・午前九時から午後四時三〇分・入館は四時まで  
■講演会・日時・平成二十六年十一月一日(土)午後二時から・飛鳥資料館講堂にて  
講師・澤田正昭氏(東北芸術工科大学文化財保存修復研究センター長)  
演題・もつひとつの遺跡保存―土層転写と遺構切り取り―

■ギャラリートーク・十月十日(金)午前十時三〇分―午後二時  
十一月二十二日(土)午前十時三〇分―午後二時

■入館料・大人(個人)二七〇円・団体(一七〇名)大学生(個人)一三〇円・団体(八〇名)  
・高校生及び十八才未満・六十五歳以上(年齢のわかるものが必要)は無料

■交通・近鉄橿原神宮前駅・飛鳥駅から かもバス(周遊)飛鳥資料館下車  
または近鉄・JR桜井駅から 石舞台行きバスで飛鳥資料館下車

■主催・独立行政法人国立文化財機構 奈良文化財研究所 飛鳥資料館  
■後援・文化庁・近畿日本鉄道株式会社

<http://www.nabunken.go.jp/asuka/>

飛鳥資料館

奈良文化財研究所 埋蔵文化財センター 飛鳥資料館  
TEL:0744-597-0101 FAX:0744-597-0102  
DESIGN BY RUIFUA PHOTO BY TINOUE MAKIYAMA





大地にぎざまれた記憶

かたとり

きりとり

はぎとり

奈良文化財研究所埋蔵文化財センター  
設立40周年記念  
平成二十六年度飛鳥・藤原資料館秋特別展



主な展示品

盛る

高松塚古墳 版築  
キトラ古墳 版築

石神遺跡

山田道 敷葉遺構

飛鳥池工房遺跡 陸橋

吉備池廃寺 塔基壇

すえる

吉備池廃寺 僧坊柱穴

藤原宮

大極殿院南門基壇

営む

飛鳥池工房遺跡 炭層

飛鳥池工房遺跡 炉

藤原京 トイレ遺構

壊れる

坂田寺 仏堂倒壊状況

山田寺 回廊 壁材

高松塚古墳 地震痕跡

はぎとりの技術

はぎとり道具

パネル加工前のはぎとり

関連出土品

吉備池廃寺出土瓦

柱根

基壇石

飛鳥池炭層出土品

会 期 平成26年10月10日(金)～11月30日(日)  
会期中無休

展示会場 飛鳥資料館

主 催 独立行政法人 国立文化財機構  
奈良文化財研究所 飛鳥資料館

後 援 文化庁、近畿日本鉄道株式会社

講演会 平成26年11月1日(土)午後2時～  
澤田正昭氏(東北芸術工科大学文化財保存修復研究センター長)  
「もうひとつの遺跡保存ー土層転写と遺構切り取りー」  
飛鳥資料館講堂にて  
※事前申し込み不要

研究員によるギャラリートーク

10月10日(金)、11月22日(土) 10時30分～、午後2時～  
※事前申し込み不要

この秋、飛鳥資料館の特別展示室は、発掘現場の臨場感で充たされます。

遺跡の地下に眠る土層は、発掘現場でしか見ることができません。しかし、奈良文化財研究所埋蔵文化財センターで開発した「剥ぎ取り(土層転写)」は現場の土層を持ち帰ることを可能にしました。この技術と「切り取り」・「型取り」の手法により、発掘調査終了後も遺跡の土層や遺構を体感できるようになりました。

本年は、奈良文化財研究所埋蔵文化財センターが設立されてから40周年の節目の年となります。これを記念して、当館では、飛鳥・藤原地域の発掘現場から採取した剥ぎ取り・切り取り・型取りを展示いたします。飛鳥時代の土木技術や人々の営みの痕跡を御堪能ください。

●バス

近鉄 橿原神宮前駅、飛鳥駅から「かめバス(周遊)」で飛鳥資料館下車  
近鉄・JR 桜井駅から石舞台行で飛鳥資料館下車  
近鉄 八木駅から(土・日・祝日のみ)「橿原市コミュニティバス」で飛鳥資料館下車

●駐車場

無料 普通車11台分あり(近くに有料駐車場あり)

●時間

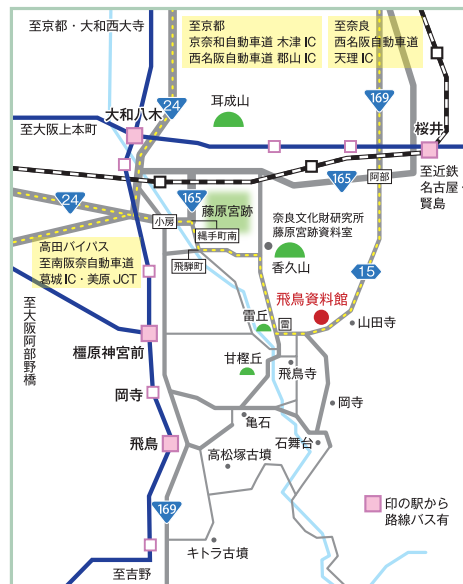
午前9時～午後4時30分(入館は午後4時まで)

●料金

一般270円(170円)  
大学生130円(60円)  
高校生および18歳未満は無料  
※( )は20名以上の団体

●休館日(特別開催中は無休)

毎週月曜日(祝日と重なれば翌平日)  
12月26日～1月3日



奈良文化財研究所

飛鳥資料館

〒634-0102 奈良県高市郡明日香村奥山601  
Tel : 0744-54-3561 FAX : 0744-54-3563  
http://www.nabunken.go.jp/asuka