

奈良文化財研究所飛鳥資料館

開館40周年記念

平成27年度・春期特別展

ほじまりの

御仏たち
みほとけ



平成二十七年四月二十四日(金)から

六月二十一日(日) 会期中無休

開館時間・午前九時から午後四時三〇分・入館は四時まで

主催・独立行政法人国立文化財機構

奈良文化財研究所 飛鳥資料館

後援・文化庁・近畿日本鉄道株式会社

入館料・大人・個人二七〇円・団体一七〇円

大学生・個人二〇〇円・団体六〇円

高校生及び十八才未満・六五才以上

(年齢のわかるものが必要)無料

講演会・平成二十七年五月九日(土)午後二時

会場・飛鳥資料館講堂

講師・大脇 潔氏・近畿大学元教授・

奈良文化財研究所名誉研究員

演題・博仏学研究最前線―奉獻から

莊嚴・三尊から群像へ―

ギャラリートーク

四月二十五日(土)午前十時三〇分・午後二時

五月九日(土) 午前十時三〇分

六月十四日(日) 午前十時三〇分・午後二時

交通・近鉄橿原神宮前駅・飛鳥駅から かもバス(周遊)

「飛鳥資料館」下車・またば近鉄・JR 桜井駅から

石舞台バスで「飛鳥資料館」下車

飛鳥資料館

奈良文化財研究所 飛鳥資料館 奈良県高市郡明日香村桑山001 電話044-54-5100-1

DESIGN BY REIJI ITO PHOTO BY TINOUE MAKURIVAMA



http://www.nabunken.go.jp/asuka/

奈良文化財研究所飛鳥資料館 開館40周年記念
 平成27年度 飛鳥資料館春期特別展

ほじぼりの

御仏たち

みほとけ

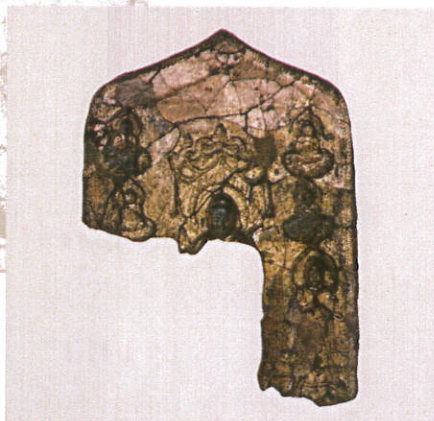
■会 期：平成27年4月24日(金)から
 6月21日(日) 会期中無休

■講演会：5月9日(土)午後2時

大脇潔氏(近畿大学元教授奈良
 文化財研究所名誉研究員)
 「埴仏学研究最前線―奉獻から
 荘厳・三尊から群像へ―」



伝橋寺出土 火頭形三尊埴仏
 (奈良国立博物館 撮影：森村欣司)



鳥居古墳出土 押出仏
 (三重県総合博物館)



重要文化財 山田寺出土 鍍金銅板五尊像
 (奈良文化財研究所)

飛鳥時代は仏教文化が開花し、多くの仏像が造られた時代でした。各地の寺院に伝わる仏像や仏画以外にも、遺跡から出土する金銅仏・押出仏・塑像・埴仏などがあり、それぞれ個性的な御仏のすがたが表されています。本展覧会では、出土品を中心に飛鳥時代の御仏のすがたを広く紹介します。とくに考古学的な観点から、各種の仏像の製作と用途、また寺院における荘厳にも迫ります。

魅惑的な「飛鳥の御仏の世界」をご覧くださいましたら幸いです。

ギャラリートーク

4月25日(土)、6月14日(日)
 各日午前10時30分・午後2時

5月9日(土)午前10時30分
 研究員が展示を分かりやすく解説します。

開館時間：9時～16時30分(入館は16時まで)

料 金：一般270円(170円) 大学生130円(60円)
 高校生および18歳未満は無料 ※()は20名以上の団体

バ ス：近鉄 橿原神宮前駅、飛鳥駅から「かめバス(周遊)」で
 「飛鳥資料館」下車
 近鉄・JR 桜井駅から石舞台行で「飛鳥資料館」下車
 近鉄大和八木駅から(土・日・祝日のみ)
 「橿原市コミュニティバス」で「飛鳥資料館」下車

駐 車 場：無料 普通車11台分あり(近くに有料駐車場あり)

周辺地図



奈良文化財研究所

飛鳥資料館

〒634-0102 奈良県高市郡明日香村奥山601
 Tel: 0744-54-3561 FAX: 0744-54-3563
<http://www.nabunken.go.jp/asuka>