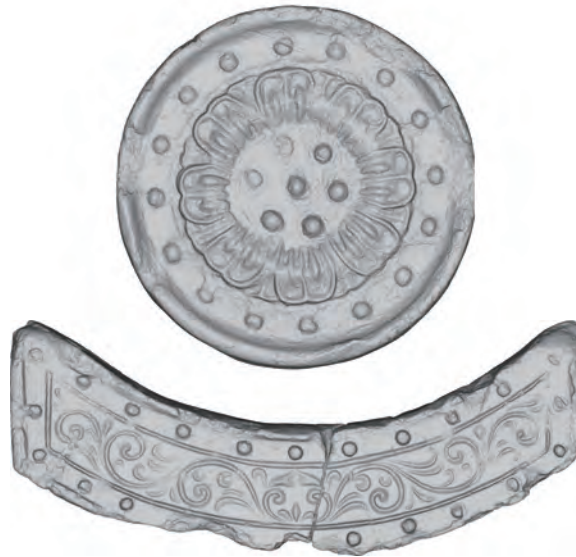


平成 31 年度～令和 3 年度科学研究費（学術研究助成基金助成金（基盤研究 B））

研究成果報告書（課題番号：19H01355）

# 3次元データによる 瓦の同范認識技術の基礎的研究



2022 年 3 月

研究代表者

独立行政法人国立文化財機構 奈良文化財研究所

林 正憲