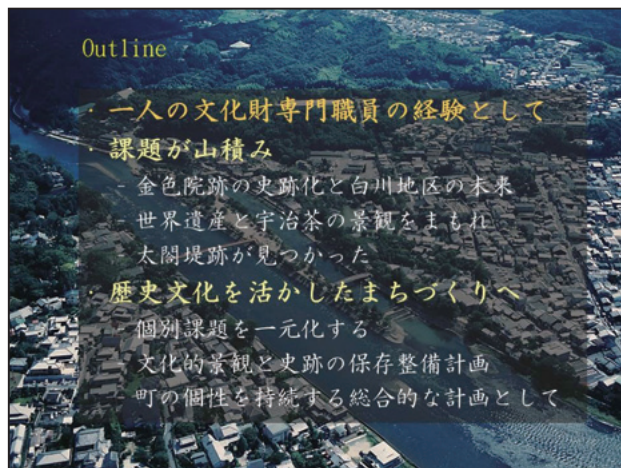




1



2



3



4



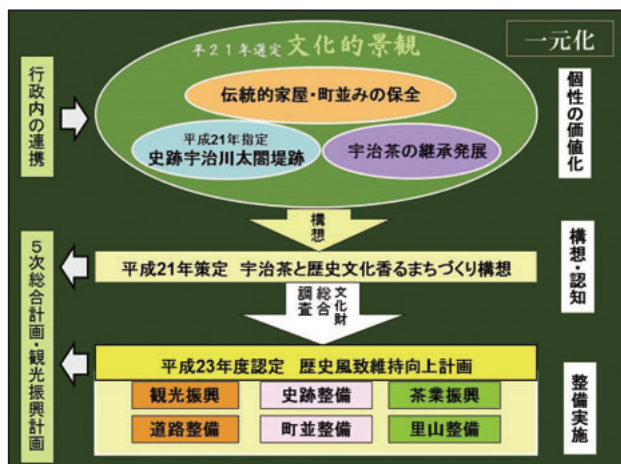
5



6



7



8

9

課題①
茶畑の里 白川地区
金色院跡の史跡指定
(国庫補助事業、藤原氏関係遺跡群確認調査、源氏物語のまちづくり)

観光中心の宇治地区のすぐ南にある谷里白川
 ここは豊かな里山景観と茶畑がある静かな里
 そして藤原頼通の娘寛子が建てた幻の金色院があった場所

H5-14年度 金色院跡範囲確認調査

10

白川金色院跡

- 藤原頼通の娘(後冷泉皇后)寛子が創建(1102年)
- 螺鈿金色に輝く七間文殊堂
- 長祿4年(1460)に焼亡し再興明治に廃寺
- 南北500m、東西400m
- 平成5-14年に発掘調査
- 国史跡の価値

遺跡範囲

11

金色院 惣門

12

白山神社 (重要文化財)

重文 拝殿

神社前は平安庭園の跡

13

金色院を手本にしたと伝える中尊寺金色堂

発掘開始 幻の文殊堂跡か！

発見された金箔片

14

発掘 棚田から金色院十六坊の跡

15

藤原氏の栄華を伝える出土品

中国製白磁合子と小壺

和鏡

16

百味御食

受け継がれる祭礼行事

虫干し祭り

発掘調査で伝説の金色院跡を確認

国平史跡
15
まどうすか

- ・史跡指定されたら家が建てられず人口が減る
- ・史跡になったら何か良いことがあるのか
- ・伝統的な茶業の衰退の方が問題だ
- ・遺跡だけ残っても住民には意味が無い

まどうすか

国平史跡
18
まどうすか

- ・まちづくり協議会設立平19→地区まちづくり計画
- ・まちづくり協議会条例認定・イベント 平20
- ・文化的景観による茶畑景観の価値付け 平21
- ・地区まちづくり計画を提出へ 平26

文化財を活用した地域おこし

17

白川区の住民主体の地域づくり計画
史跡指定計画から地区まちづくり計画へ

18

史跡とまちづくりの勉強会 先進地との交流

滋賀県米原市上平寺地区 史跡京極氏遺跡

滋賀県近江八幡市白王地区 重要文化的景観

19

よそ者・若者に白川の良さを発見してもらう
様々なワークショップ

村人から話を聞く

村人・行政・学生でw/s

村人への報告会

商店街にアンテナショップ出店

20

まちづくりイベント (府・市助成)

寛子行列

白川金色院平安ロマンの夕べ

万燈籠

平安ひとり語り

21

今年秋ごろに 白川区地域づくり計画
を宇治市に提出予定

地域ブランド商品開発
宇治白川茶

22

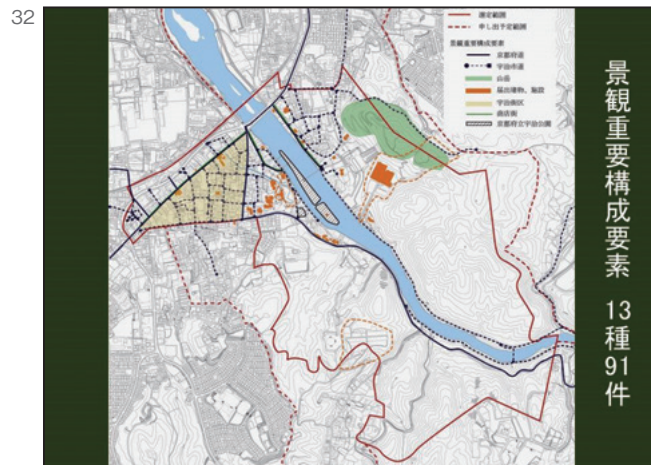
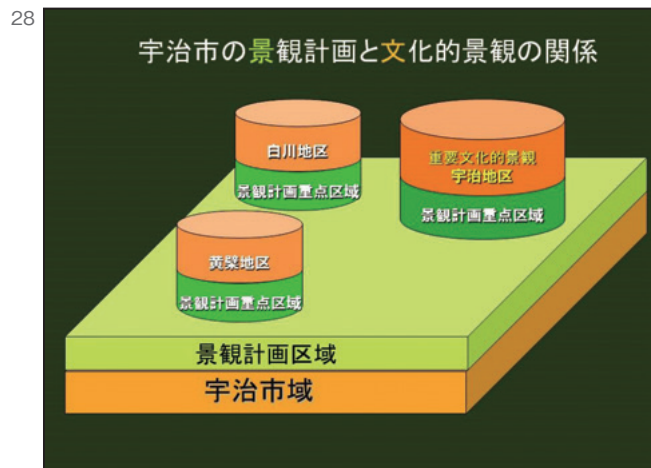
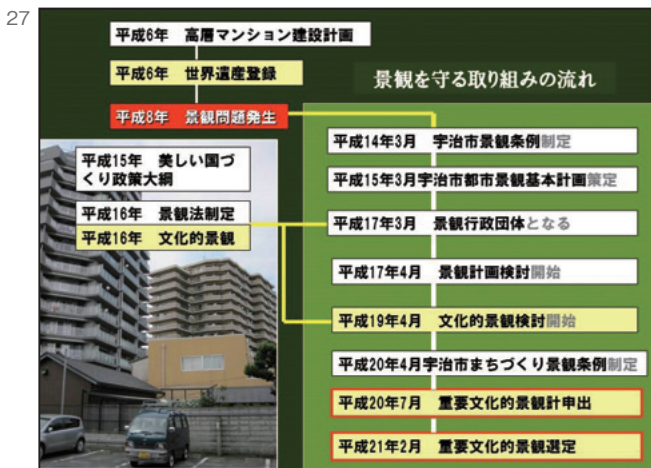
課題②
平成8年 世界遺産の景観問題と
高層マンション建設

高層マンション

23

個性的な町並景観も壊れてゆく

24





33



34



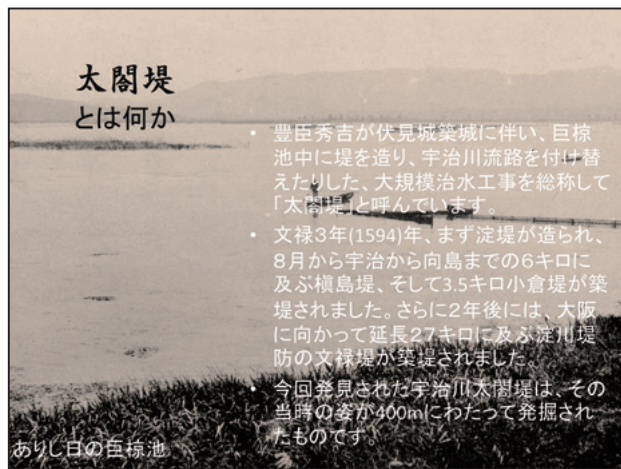
35



36



37



38

太閤堤に関する記事

和暦	西暦	月	日	事件	出典
文禄3	1594	8	8	家康家臣松平家忠が宇治川築堤を秀吉から命じられ淀堤につく	『家忠日記』
			9	淀堤が完成する	『家忠日記』
			25	徳川に真木嶋堤の築堤役があたる	『家忠日記』
			10	秀吉が前田利家に宇治川に堤防を築かせる	『村井重頼覚書』
				この工事に際して利家が家臣と土運びを行い、秀吉が船で激励に来る。大釜を川辺に十ほど作り粥を煮て五六千の者にふるまった	『亜相公夜話』
慶長1	1596	1	16	この年、織田秀信が小倉伏見間に堤を作り宇治橋を撤去する	『宇治里袋』
			6	秀吉が毛利輝元、小早川隆景、吉川広家および東国の諸大名に摂津の淀川に築堤を命じる	『吉川家文書』
				淀川の築堤工事計15000間のうち、吉川広家に4000間が分担される	『吉川家文書』

39

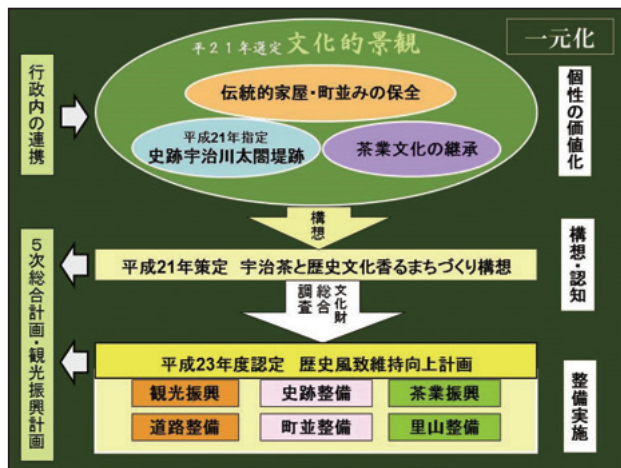


40

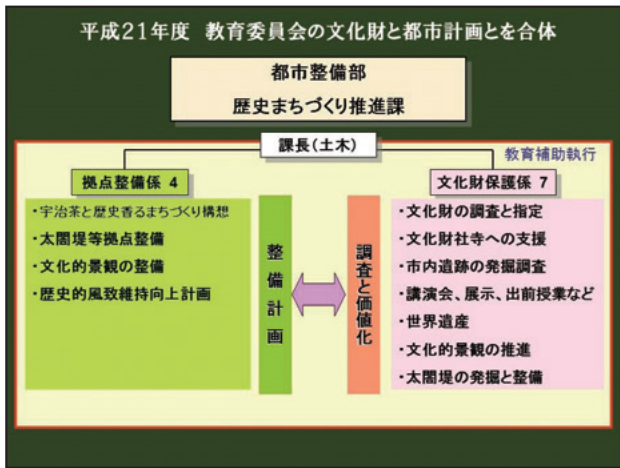




49



50



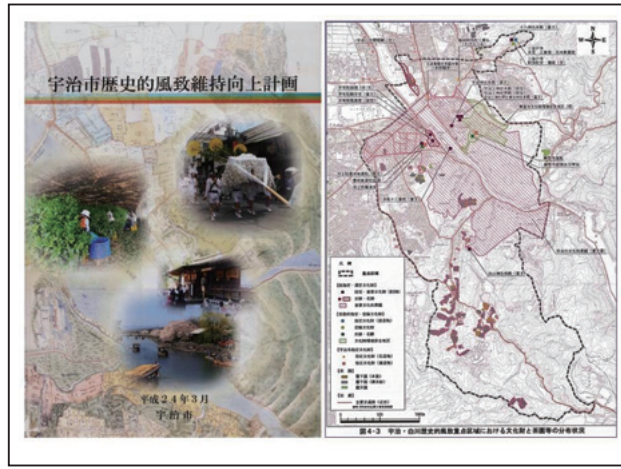
51



52



53



54



55



56