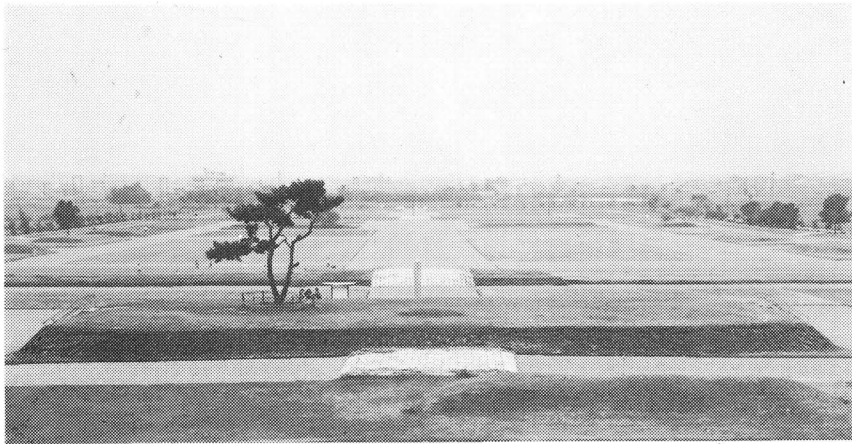


昭和53年度 平城宮跡発掘調査部

発掘調査概報

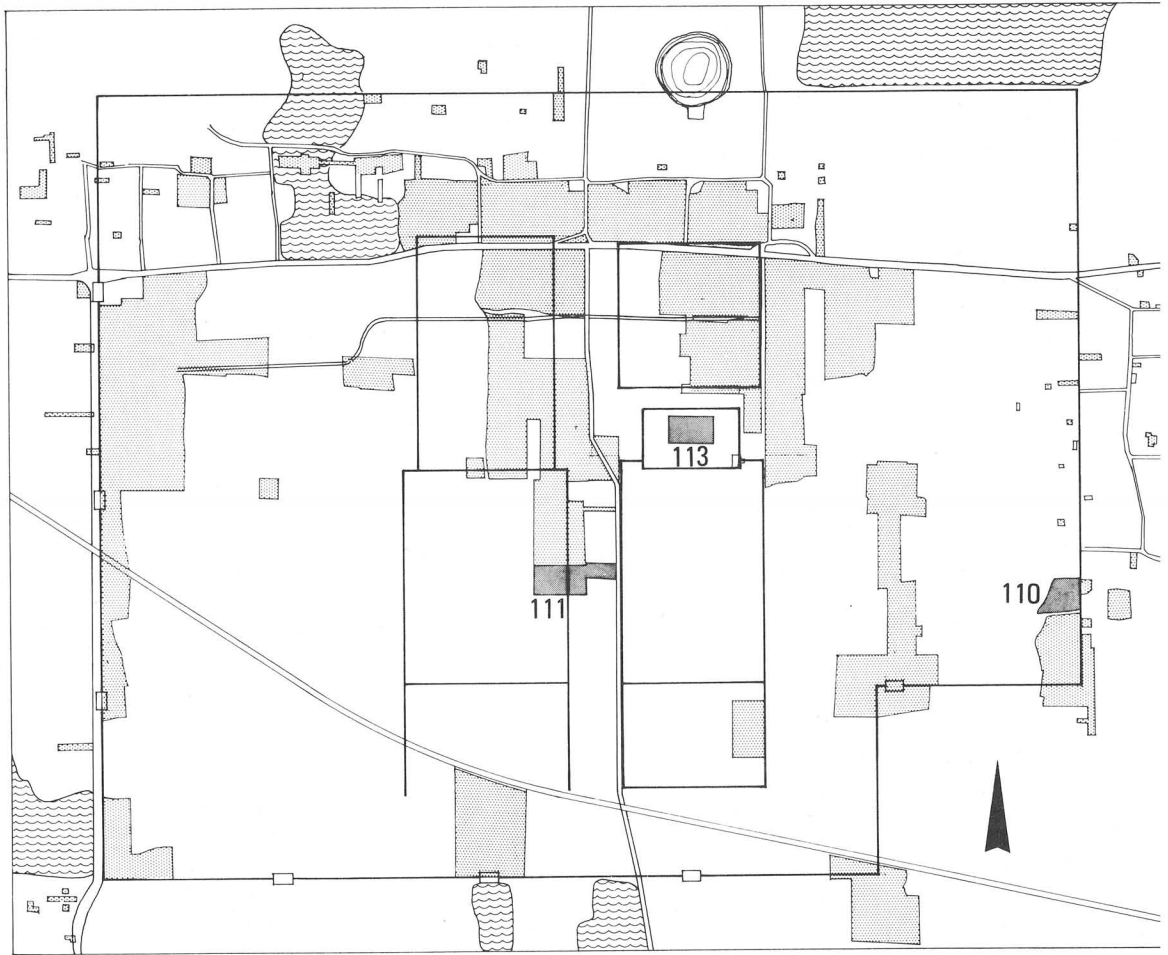


昭和54年 4 月

奈良国立文化財研究所

昭和53年度 平城宮跡発掘調査部 発掘調査概報 正誤表

P. L	誤	正
3 21	和同年間	和銅年間
3 23	検出し。	検出した。
4 8~9	東西大垣	東面大垣
6 2	S F 9045	S F 9044
7 14	(310)尺	(310尺)
7 23	S B 4079	S B 9079
7 25	期以前	A期以前
7 26	S D 9062	S D 9092
8 2	里多	里名
8 26~27	北隅	北限
9 第2図	D期 S B 9072	S A 9060
" "	D期	東南の南北棟をS B 9072
10 2	間鑿	開鑿
10 11	遊走道	遊歩道
10 23	和同年間	和銅年間
13 4	表掘り	素掘り
13 9	第4 整地	第4次整地
13 10	S D 8550	S B 8550
14 5	堰板	堰板
16 9	出土器	出土土器
18~19 第4図	S 9145 A	S X 9145 A
28 23	S T 236	S K 236
29 17	柵	塀
32 2	からに	さらに
33 18	瓦層	互層

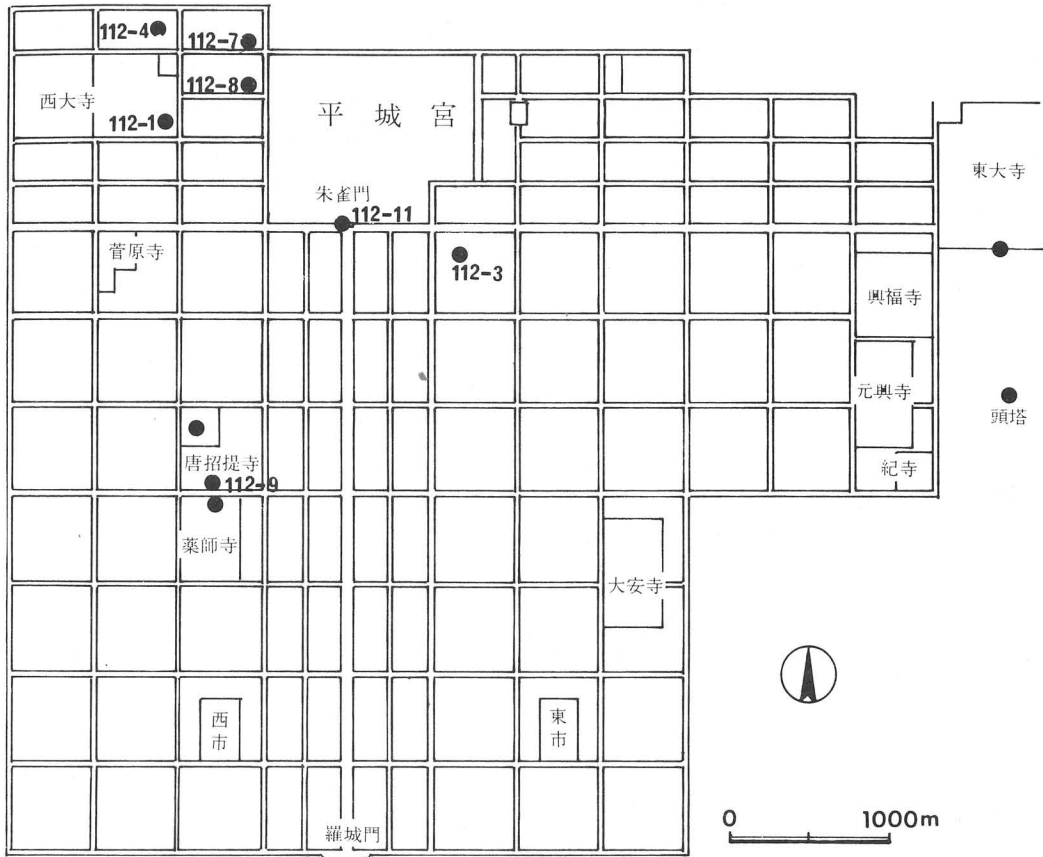


平城宮跡発掘調査位置図

表紙カットは平城宮跡大極殿跡調査前全景

目 次

I	東院地区の調査（第 110 次）	3
II	推定第一次朝堂院地区の調査（第 111 次）	11
III	大極殿跡の調査（第 113 次）	17
IV	平城京の調査	
	①右京一条三坊三・四坪の調査（第 112 次 - 1 次）	25
	②左京三条二坊七坪の調査（第 112 次 - 3 次）	27
	③北辺三坊一・二・三・四坪の調査（第 112 - 4 次）	28
	④北辺二坊二坪の調査（第 112 次 - 7 次）	29
	⑤右京一条二坊二坪の調査（第 112 次 - 8 次）	30
	⑥右京五条二坊十二坪の調査（第 112 次 - 9 次）	32
	⑦南面大垣の調査（第 112 次 - 11 次）	33
V	頭塔の調査	34
VI	寺院の調査	
	①東大寺南面大垣の調査	38
	②薬師寺宝積院の調査	39
	③法隆寺西南院の調査	41
	④唐招提寺戒壇の調査	45



平城京調査位置図