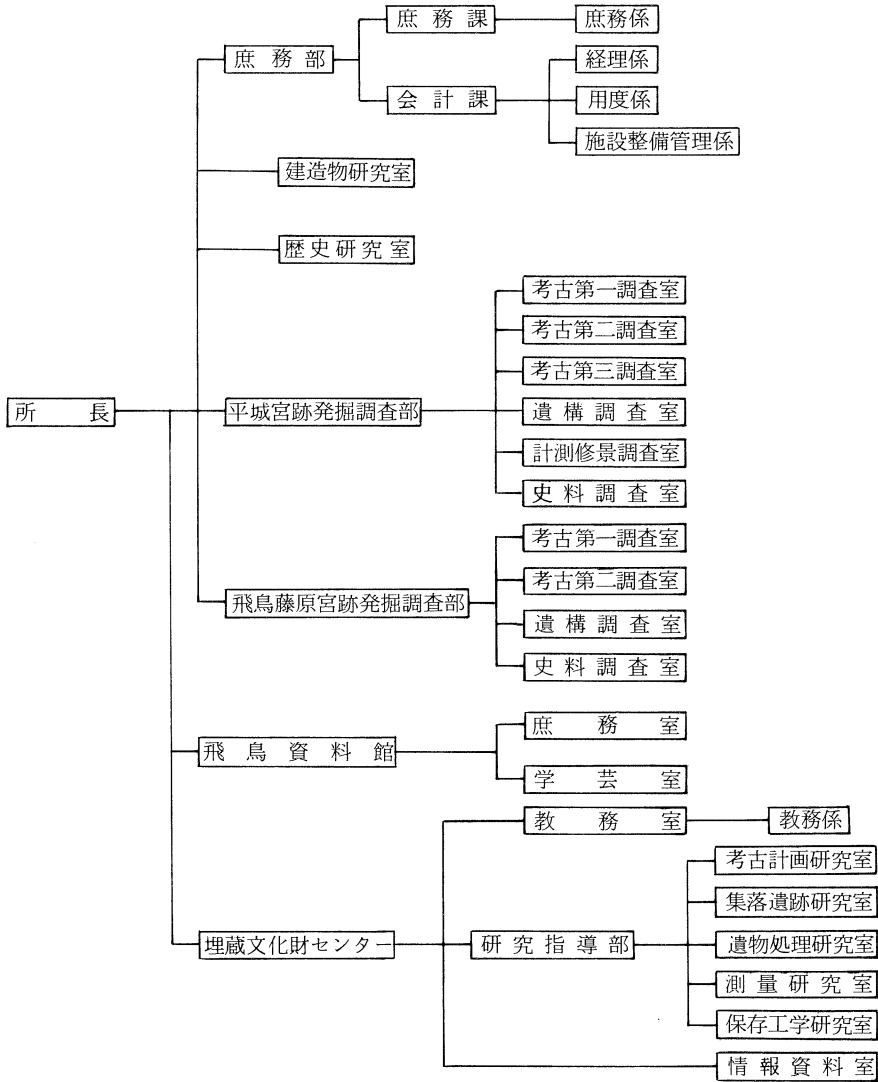


組 織

昭和56年4月1日現在

機 構



定 員

区 分	指 定 職	行 政 職 (一)	行 政 職 (二)	研 究 職	計
人 員	1	22	6	67	96

役職職員

所	長	坪井清足					
庶務部	部長 森春見	庶務課 長	三笹	森山	武保	雄美	
建造物研究室		室長	吉田	靖			
歴史研究室		室長	坪井清足				
平城宮跡 発掘調査部	部長 岡田英男	考古第一調査室 長	工森	楽	善郁	通夫	
		考古第二調査室 長	山宮	本本	郁忠	尚郎	
飛鳥藤原宮跡 発掘調査部	部長 狩野久	考古第三調査室 長	田	中頭	長哲	二雄	
		考古第一調査室 長	鬼	藤下	興正	治史	
飛鳥資料館	館長 坪井清足	庶務室 長	佐木	細見	興正	治史	
		事務室 長	加藤	加藤	節兼	三優	
埋蔵文化財 センター	センター長 田中 琢		森猪	口熊	節兼	之勝	
		教務室 長	織岩	井本	弘次	一郎	
研究指導部	部長 佐原 真	古蹟調査室 長	松町	沢田	垂	生章	
		古蹟測量室 長	沢木	田全	正敬	昭蔵	
		保存工	安	原	啓	示	

予 算

歳出予算

(単位 千円)

区 分	54 年 度	55 年 度	56年度(当初)
人 件 費	381,976	398,830	422,053
運 営 費	550,260	580,298	613,109
施 設 費	227,879	359,445	310,892
臨時的経費 (庁舎統合) 移転	434,951	49,514	24,600
計	1,595,066	1,388,087	1,370,654

科学研究費補助金

() 書きは件数 (単位 千円)

区 分	53 年 度	54 年 度	55 年 度
特 定 研 究 (1)	(5) 13,600		(3) 13,000
一 般 研 究 (A)	(1) 500	(1) 19,000	(1) 6,000
	(B) (1) 800	(1) 3,000	
	(C) (4) 3,900	(5) 5,080	(4) 2,300
(D) (3) 1,240	(4) 1,760	(2) 920	
奨 励 研 究 (A)	(5) 1,790	(7) 4,600	(4) 3,100
計	(19) 21,830	(18) 33,440	(14) 25,320