



写真1 第214次 掘立柱建物SB14100・14105（東南から）



写真2 兵部省東門SB13730、宮内道路SF14350・14360・14370（西から）

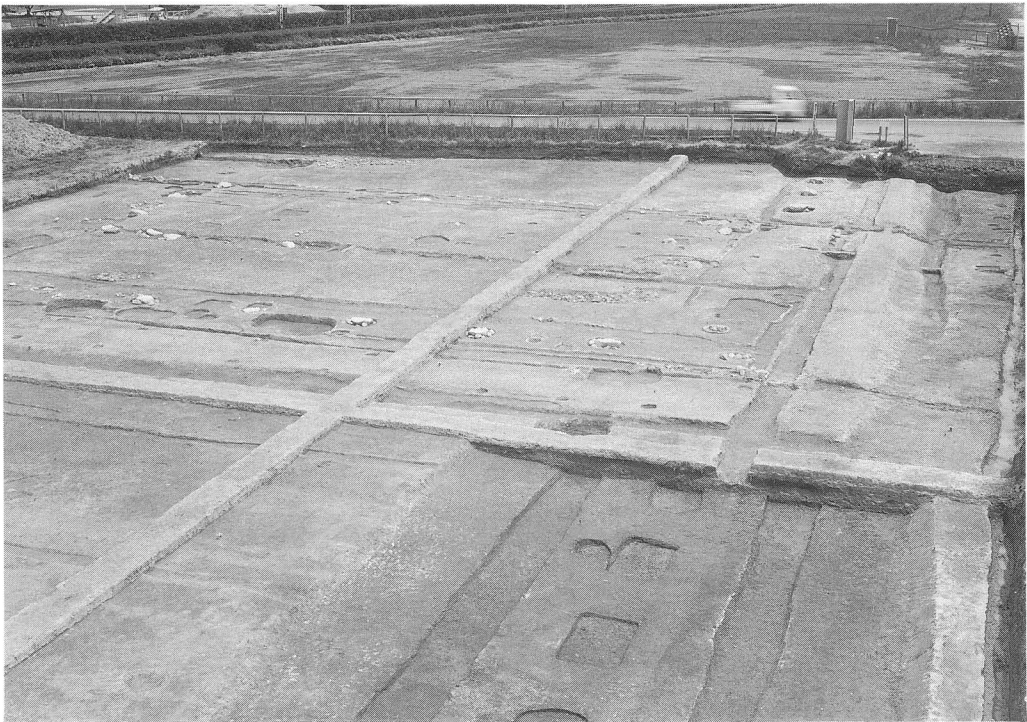


写真3 兵部省西南部の遺構とSA1765（西南から）

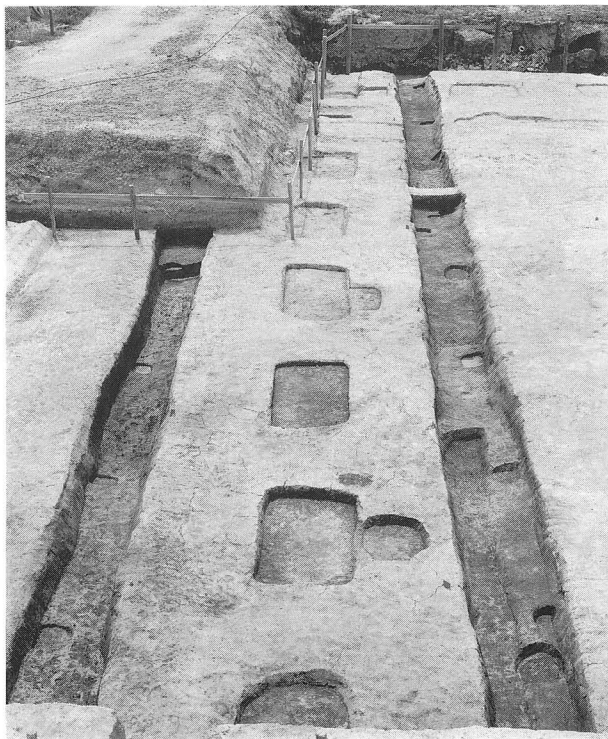


写真4 下層堀SA1765と雨落溝、足場穴（東から）

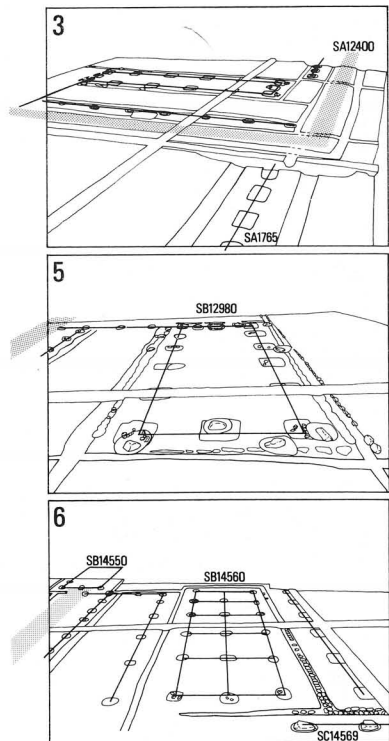




写真5 兵部省西第二堂と周辺の遺構（南から）



写真6 式部省西第二堂と周辺の遺構（南から）



写真7 薬師寺講堂・北面回廊と講堂北石敷（北から）



写真8 第219次 西隆寺井戸SE08（西北から）