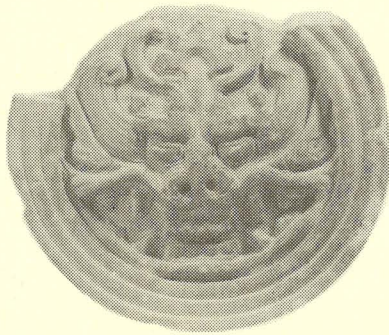


# 飛鳥・藤原宮発掘調査概報 10



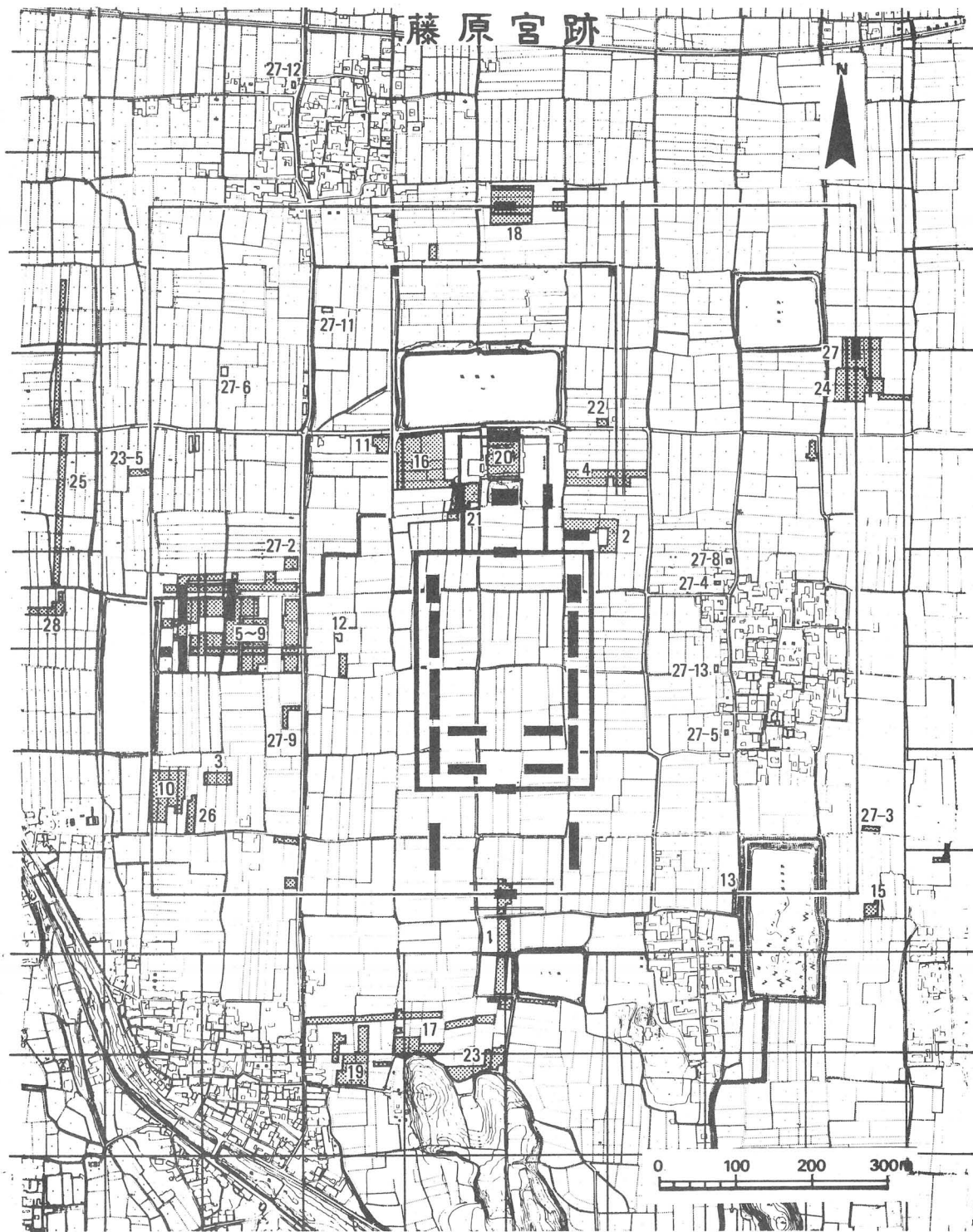
昭和 55 年 4 月

奈良国立文化財研究所

飛鳥・藤原宮発掘調査概報10 正誤表

頁	行	誤	正
2	28次の項	～ 54. 3. 31	～ 55. 3. 31
3	飛鳥寺東南部の項	74 - 4	74 - 1
12	上から2行目	SD175	SA175
14	上から17行目	西で南に偏している	北で東に偏している
16	上から4行目	当すると	討すると
16	上から14行目	年記のある	年紀のある
21	遺構図のスケール	5	5 m
28	下から5行目	SD2680	SD2686
38	下から6行目	二釉	二彩
46	上から15行目	軒丸は	軒瓦は
47	上から15行目	大官大寺炎上	大官大寺炎上
59	一覧表の下の説明	期は	I期は

# 藤原宮跡



網：調査地 数字：調査次数

# 飛鳥・藤原宮発掘調査概報 10

## 目 次

藤原宮第25次の調査	4
藤原宮第27次（東面北門）の調査	10
藤原宮第23－5次の調査	18
藤原宮第27－1次の調査	20
藤原宮第27－2次の調査	22
藤原宮第27－3次の調査	24
藤原宮第27－6次の調査	25
藤原宮第27－7次の調査	27
藤原宮第27－14次の調査	29
山田寺第3次（講堂・北面回廊）の調査	30
大官大寺第6次（講堂・東面回廊）の調査	41
桧隈寺第1次（南門）の調査	49
小山池の調査	54
田中宮の調査	56
奥山久米寺（A地点・B地点）の調査	57
飛鳥寺東南部の調査	58
川原寺西南部の調査	60

飛鳥・藤原宮発掘調査概報 10

昭和55年4月30日発行 編集：奈良国立文化財研究所飛鳥藤原宮跡発掘調査部