



2. 大官大寺第7次調査遺構（上）

坂田寺第3次調査鎮壇具出土状況（下左）

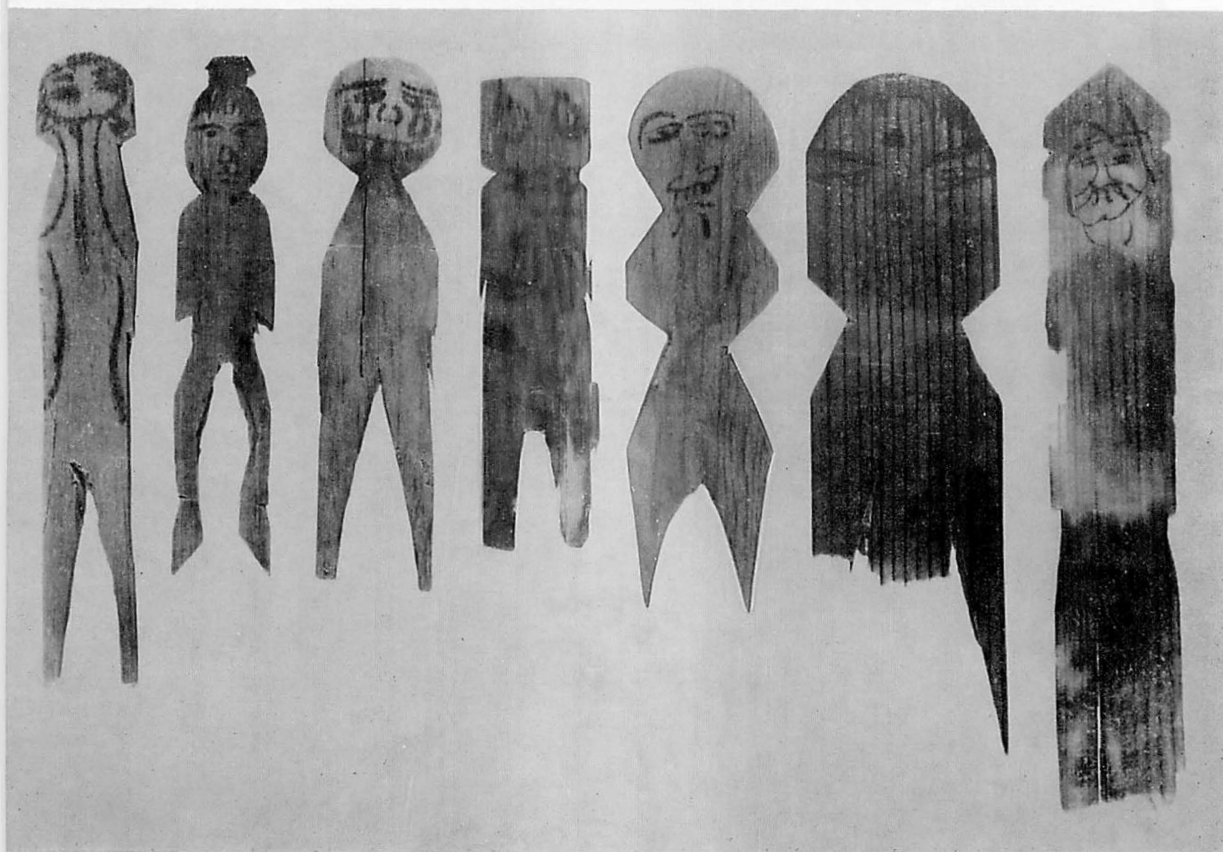
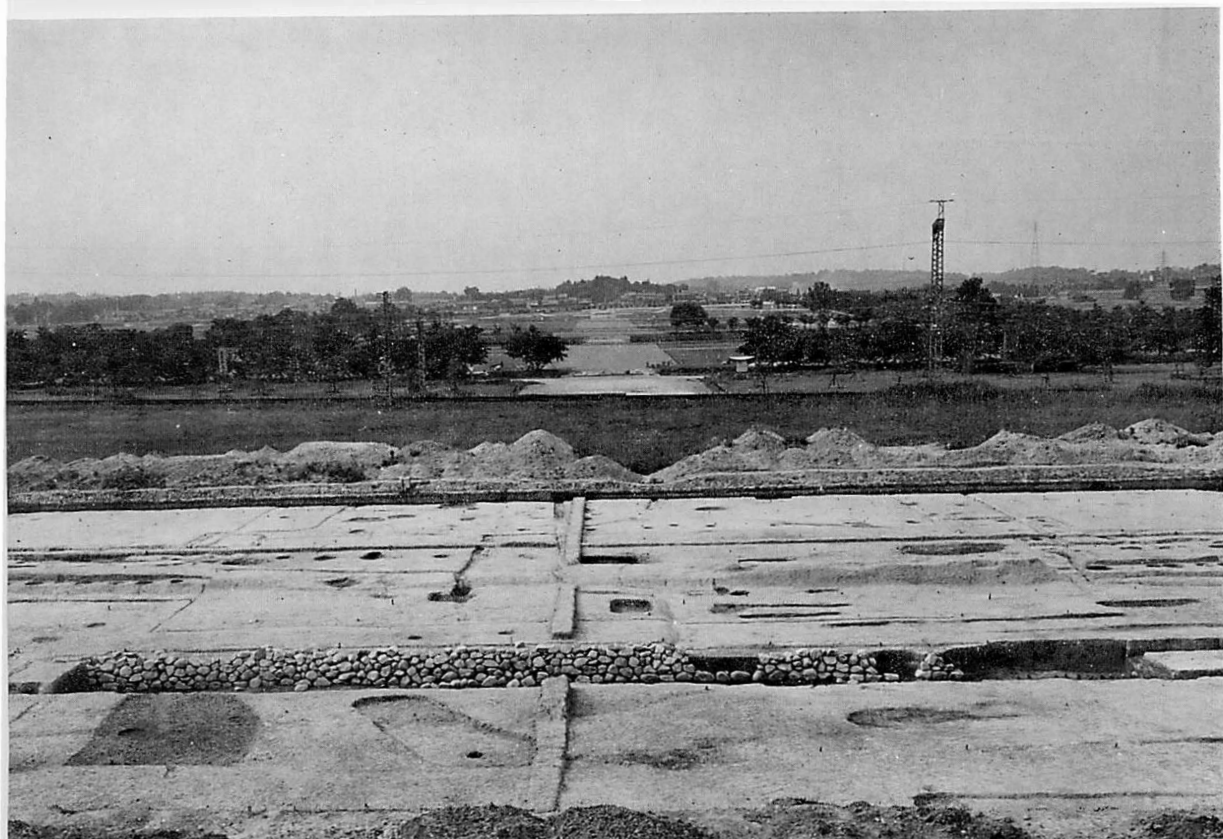
灰釉双耳瓶（中右） 瑞雲双鸞八花鏡（下右）

撮影 井上直夫



3. 藤原宮第29次調査遺構（上） 藤原宮第30次調査遺構 建物S B 2840（下）

撮影 井上直夫

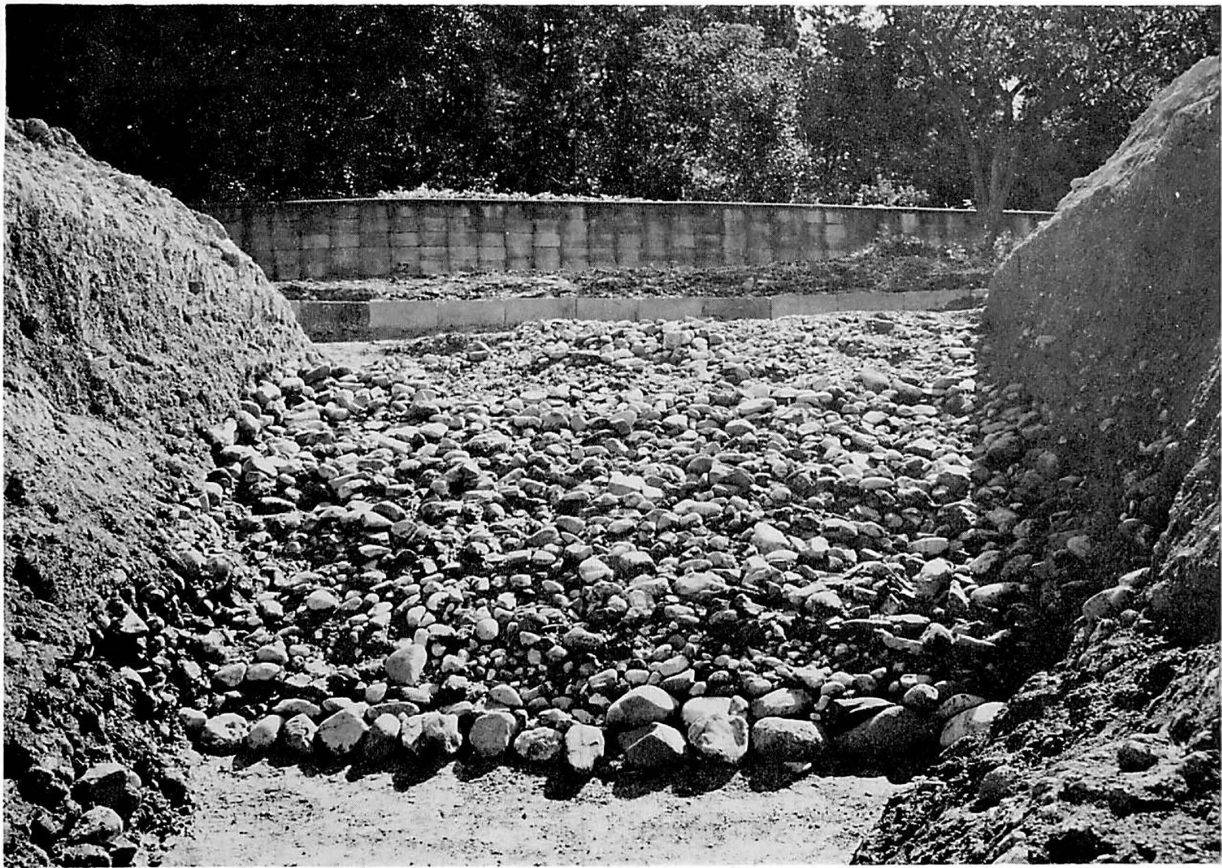
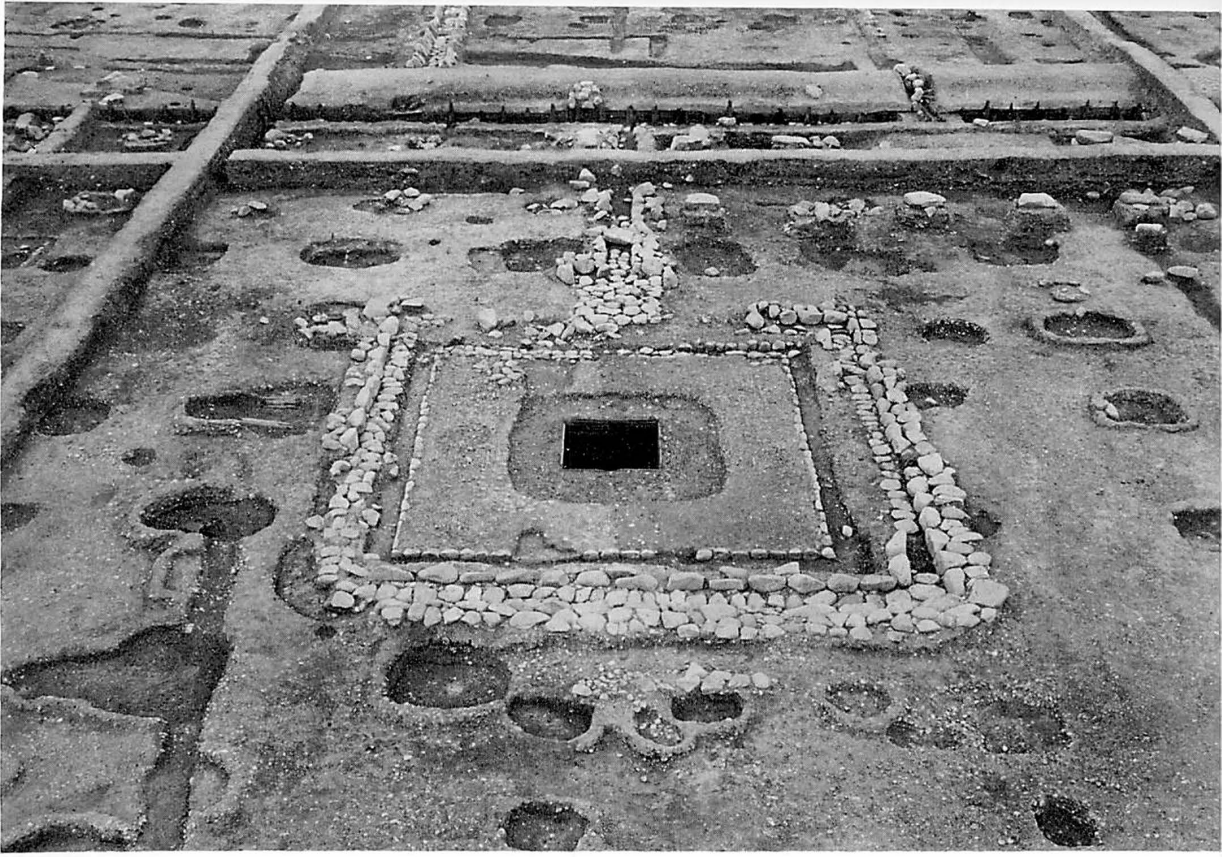


4. 平城宮第 122 次調査遺構 壬生門 (上)

平城宮第 122 次調査出土の人形 (下)

撮影 佃 幹雄

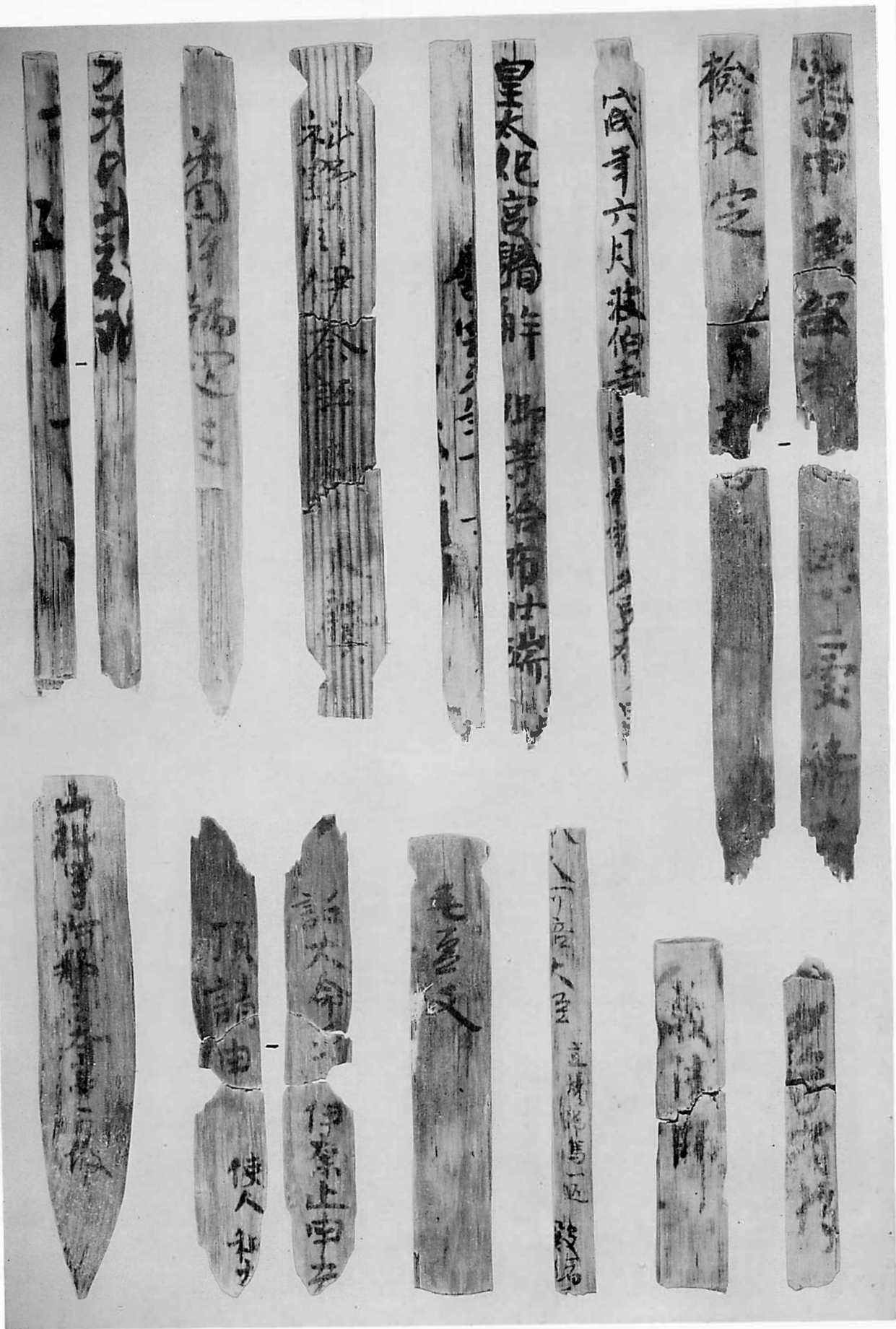




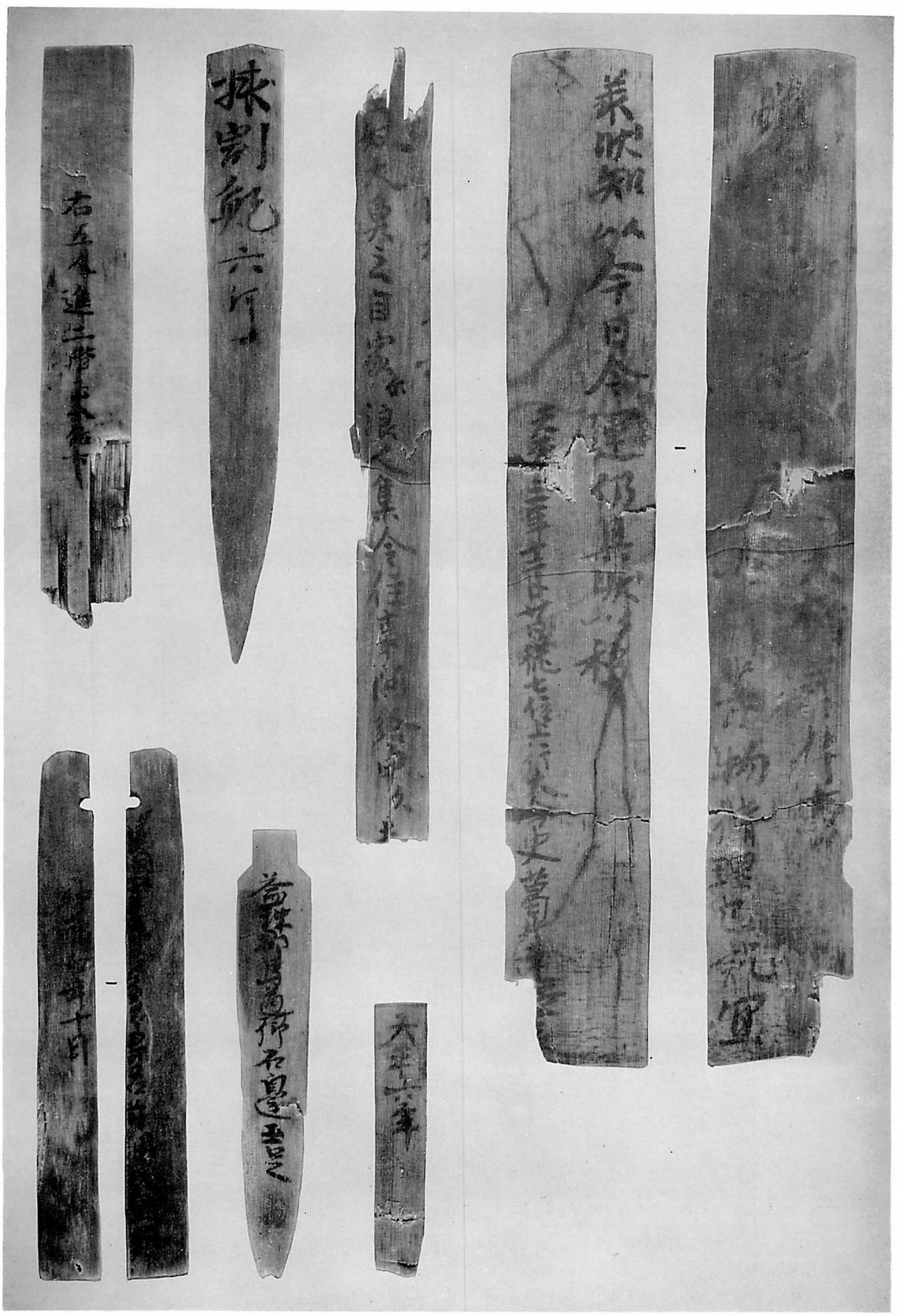
5. 平城宮第128次調査遺構 井戸S E9600 (上)

平城京第126次調査遺構 市庭古墳後円部葺石 (下)

撮影 佃 幹雄



6. 藤原宮出土木簡



右五及進三階未定

抹割乾六斤

大興之目... 浪之集... 今... 信... 興... 興...

美吹知以今日... 運仍... 其... 以... 積...  
 至... 言... 七... 七... 信... 六... 大... 史... 葛...

... 物... 清... 理... 也... 就... 宜...

... 年... 十... 日...

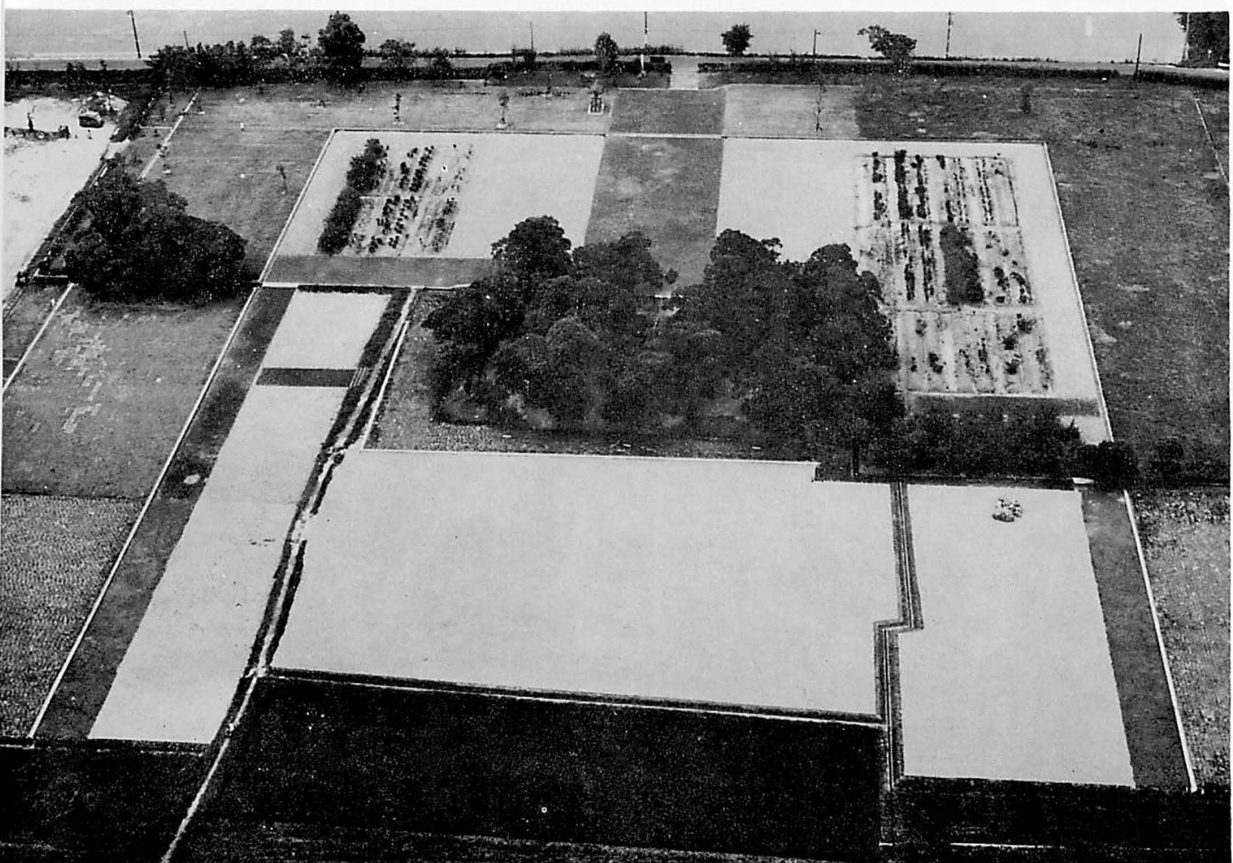
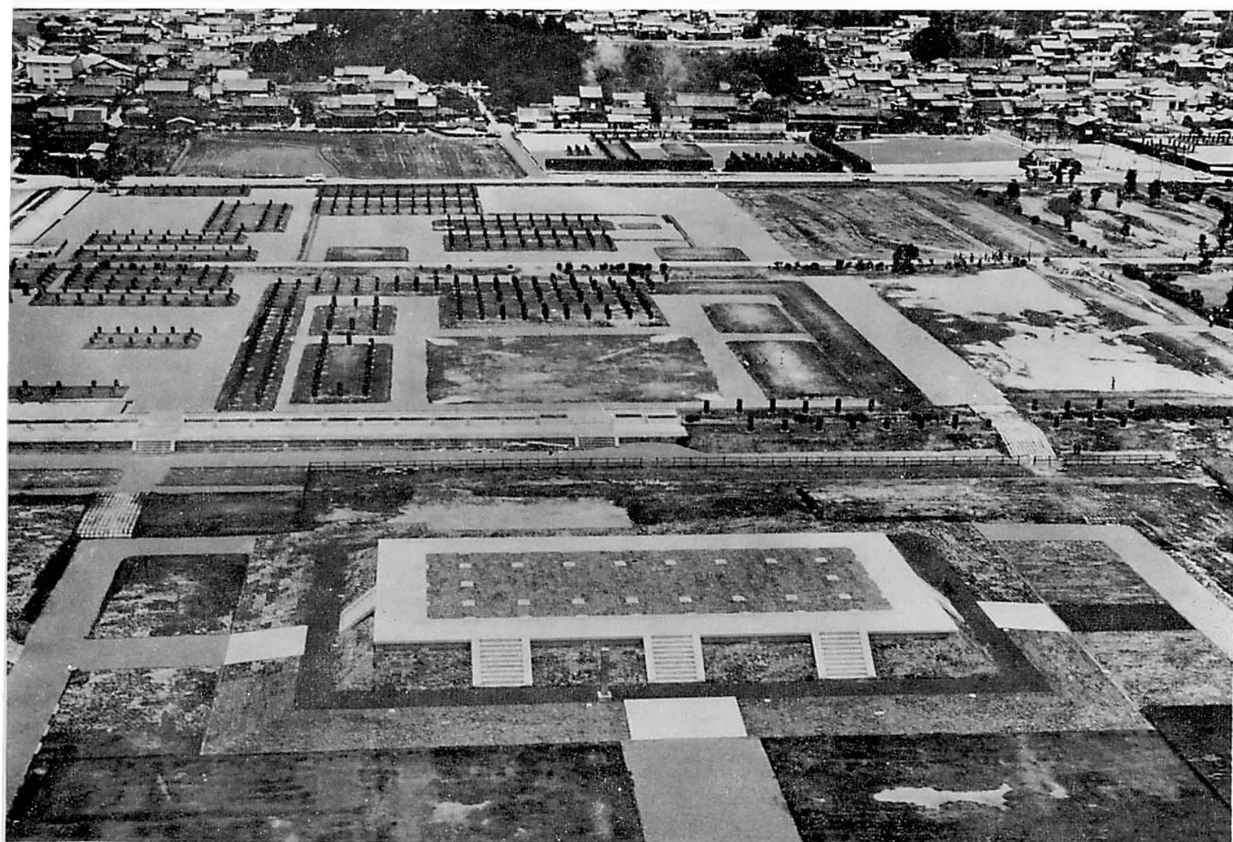
...

益... 萬... 石... 邊... 玉... 是...

大... 平... 六... 年...

7. 平城宮出土木簡





8. 平城宮第二次大極殿・内裏整備（上）

藤原宮大極殿整備（下）