

1 全景 北から



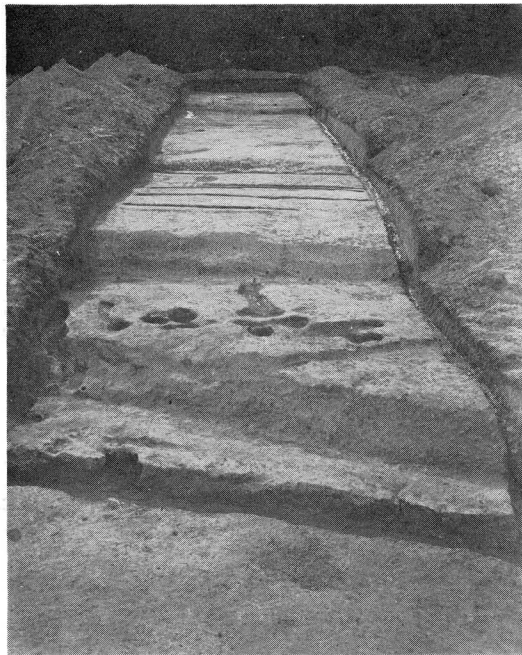
2 全景 東南から



1 A トレンチ 西から



2 B トレンチ 東から



1 Cトレンチ 東から

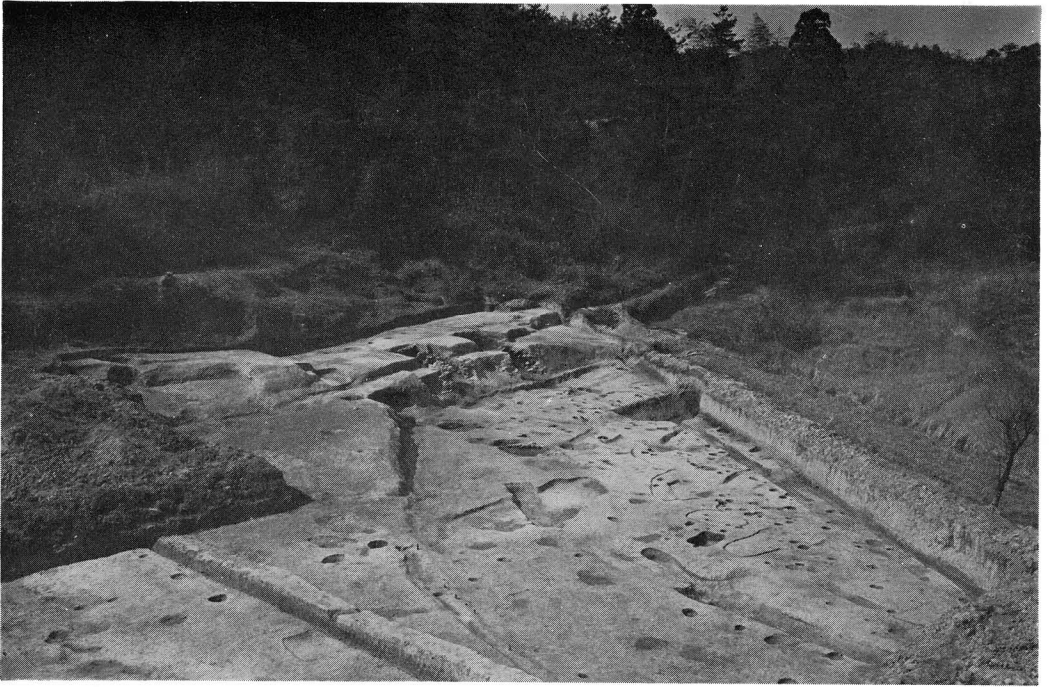


2 Dトレンチ 東から



3 C・Dトレンチ 東から





1 北半部全景 東南から



2 北半部全景 東から





1 瓦窯 北から



2 Ⅲ・Ⅳ号窯 北から



1 瓦窯と柱穴群



2 I・II号窯正面 東から

17A-c-1993



1 I号窯全景 東上から



2 I号窯正面 東から

17B-c-1995





1 Ⅱ号窯全景 東上から



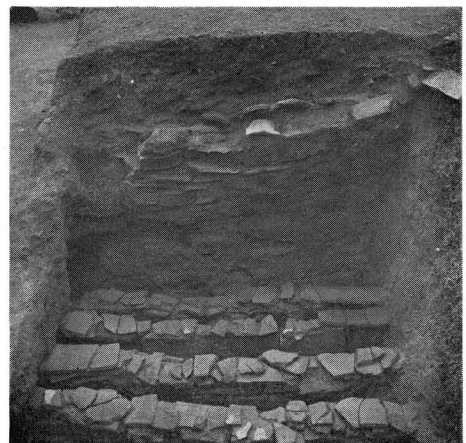
2 Ⅱ号窯正面 東から 178-c-2011



1 I号窯焼成室 西から



2 I号窯燃焼室側壁



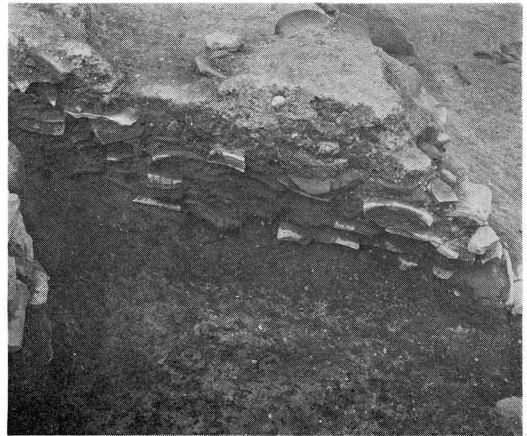
3 I号窯焼成室側壁



1 II号窯焼成室 西から



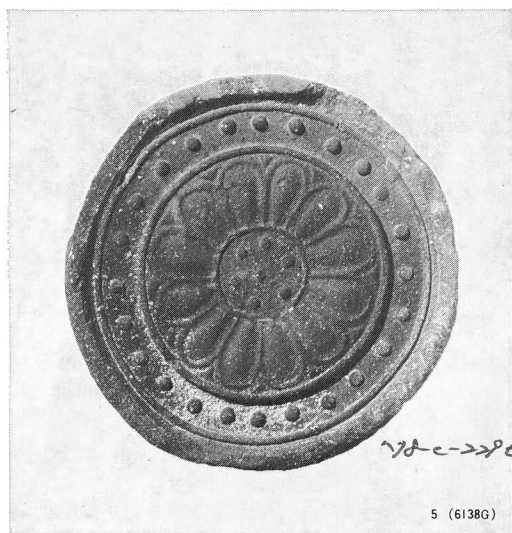
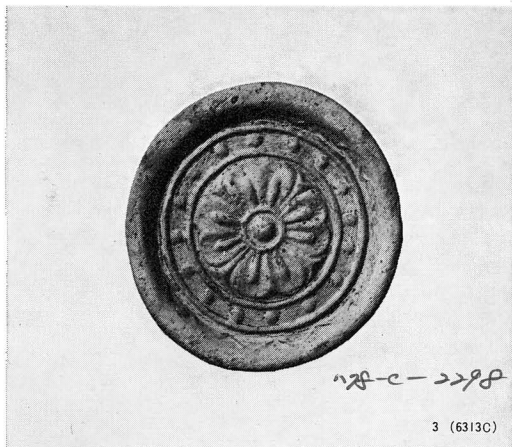
2 II号窯焼成室側壁



3 II号窯燃焼室側壁



図版22 音如ヶ谷瓦窯



軒丸瓦

(1:3)



軒平瓦

(1:3)



1 SK60出土鬼瓦

17A-C-2302(1:2)



17A-C-2301

2 SK39出土軒平瓦撥物

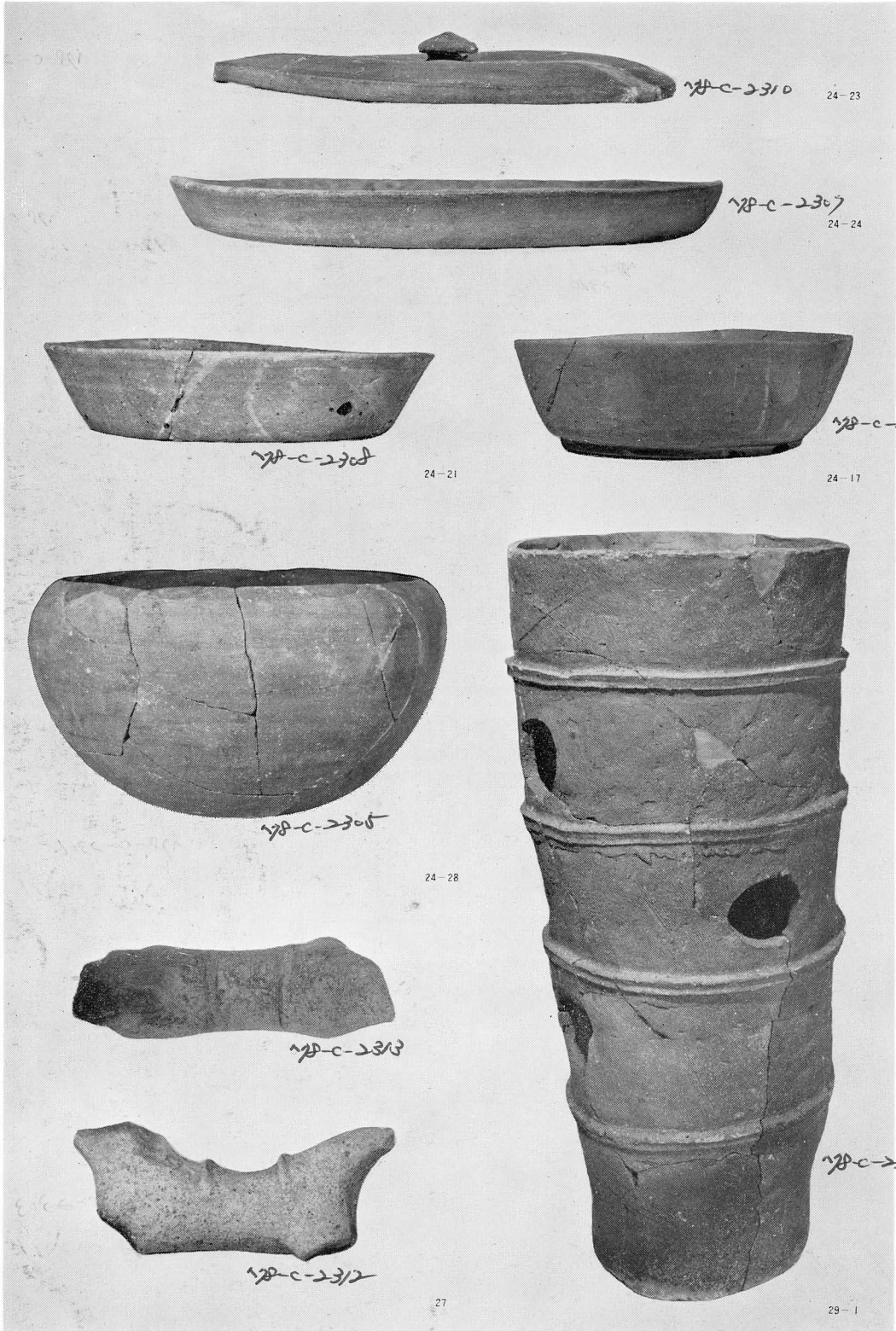
17A-C-2300





SK60出土土師器

(1:3)



SK60出土須恵器：土馬、埴輪

23-28 (2:5)

27 (1:5)

その他 (1:3)