

版 圖



PL. 1 調査地周辺空中写真



(1962年撮影 1/6,500)



(1984年撮影 1/6,500)



PL. 3 調査区全景



南から



南西から



西から



東から

PL. 5 調査区西半部の遺構・建物



調査区西半部の遺構(南から)



S B 2950(南から)





S B 2980(南から)



S B 2990(東から)

PL.7 塀

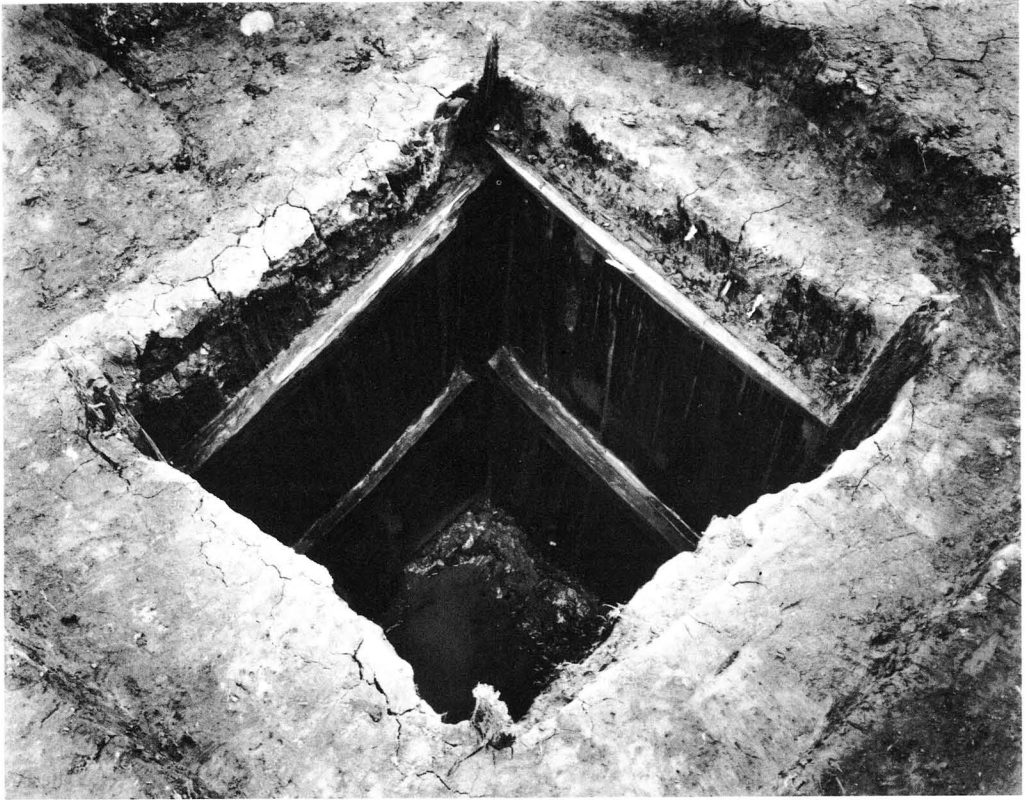


S A 2960(西から)



S A 2985・S A 2970(南から)





S E 2965 (北西から)

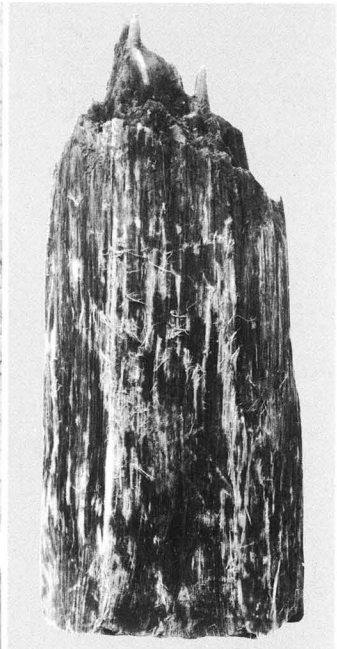


S E 2988 (北から)

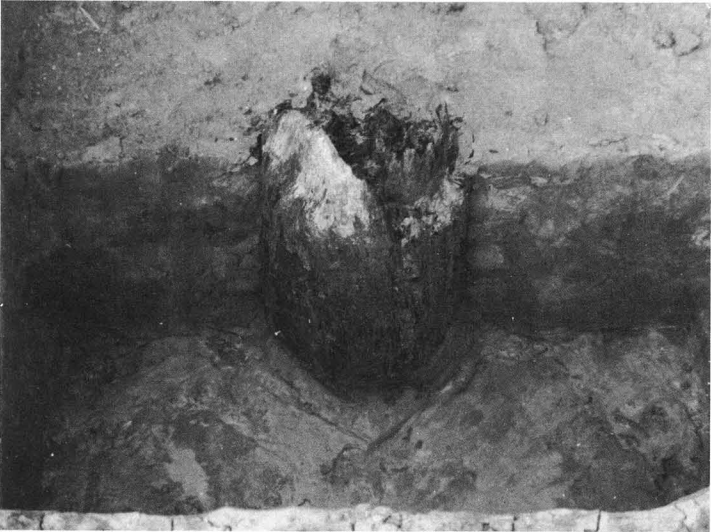
PL. 9 柱根



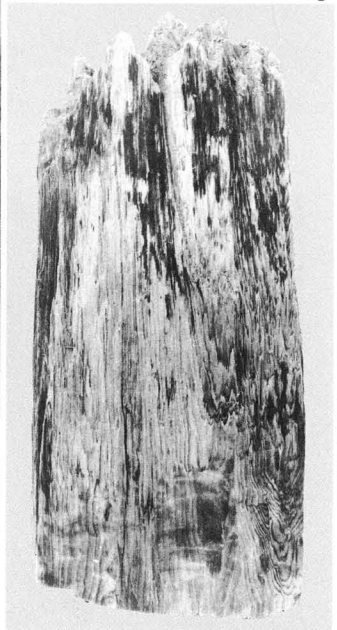
S B 2990柱根㉔



S B 2990柱根㉕



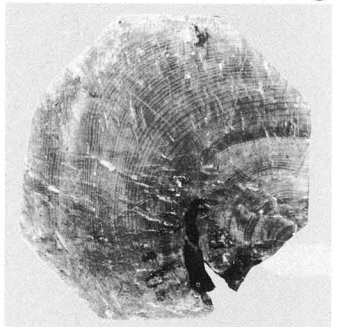
S B 2990柱根㉖



柱根㉗



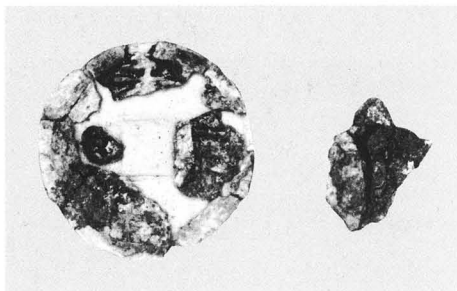
S B 2990柱根㉘



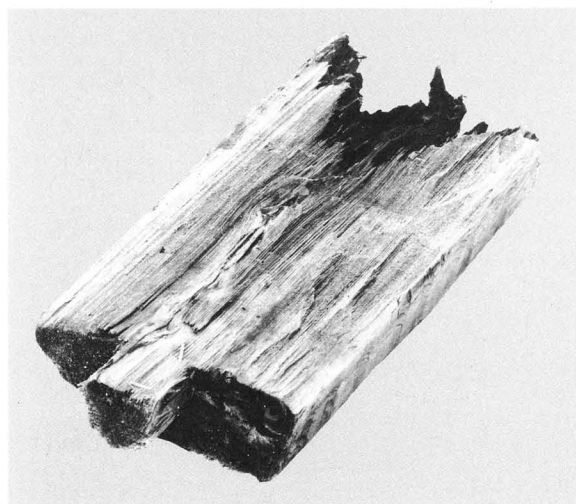
柱根㉘底面



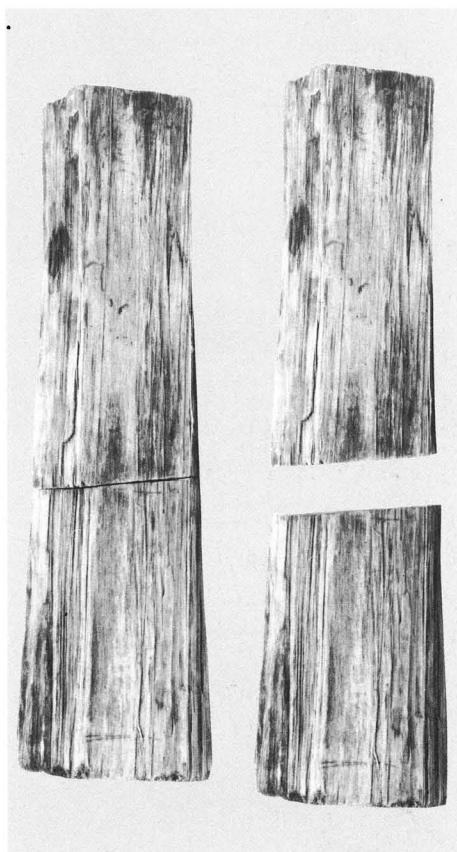
地鎮壺出土状況 (S X 2982)



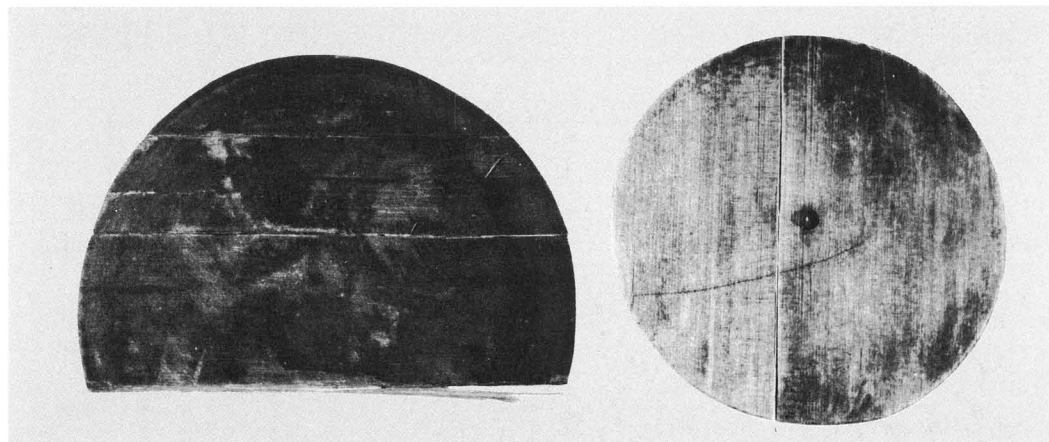
地鎮壺内の和同開珎



建築部材(柱穴i)



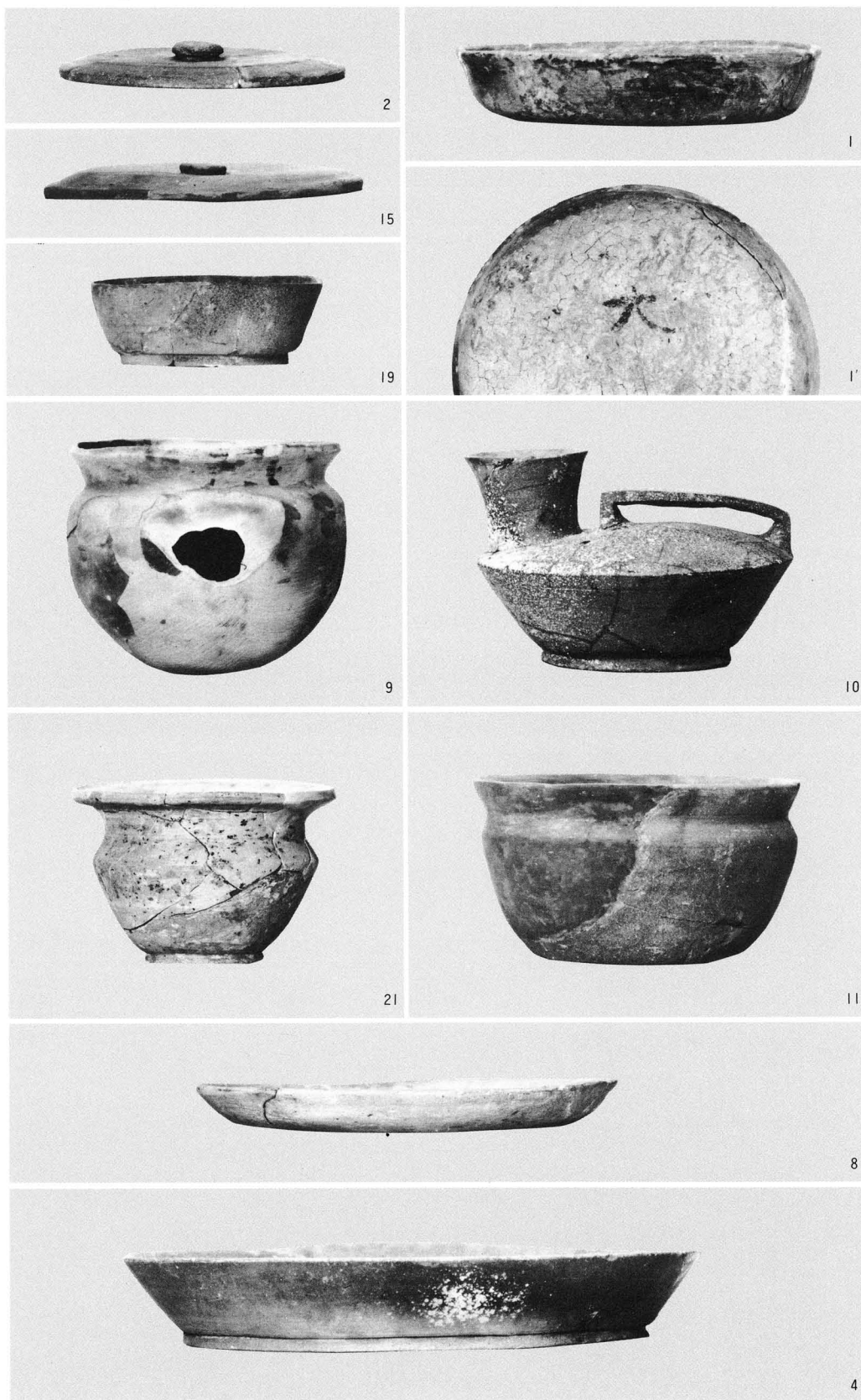
建築部材(柱穴e)



曲物・木蓋



PL.11 土器



1・2・4 - S E2988, 8~10 - S E2965, 21 - S X2982(1/3)