



調査区北端から伽藍地を望む 北から



上：調査区から飛鳥京跡を望む 西から 下：工房跡検出後の調査区全景 南から



総柱建物SB590と鑄造土坑SX599 南から



区画溝と炉跡群 北から



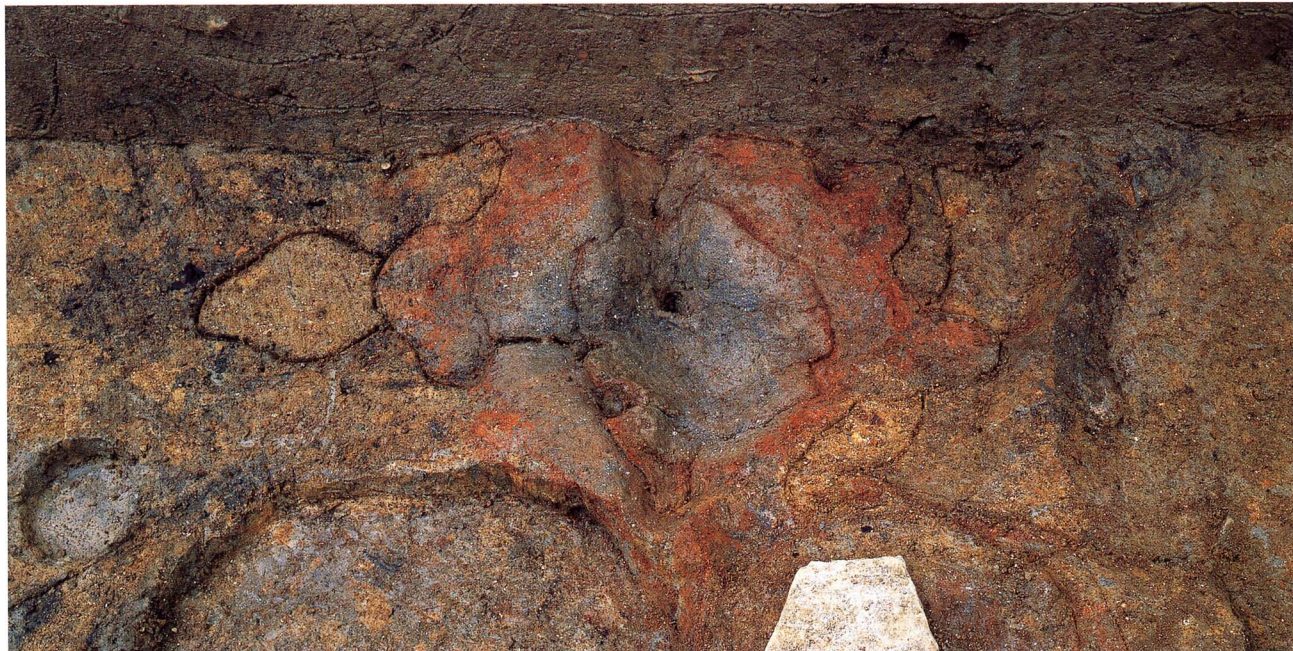
上左：溶解炉片投棄土坑SX598  
東から

上右：土坑SK609 東から

中：区画溝SD605と北区画の  
炉跡群 東から

下：テラス東側の落ち込み 南東から

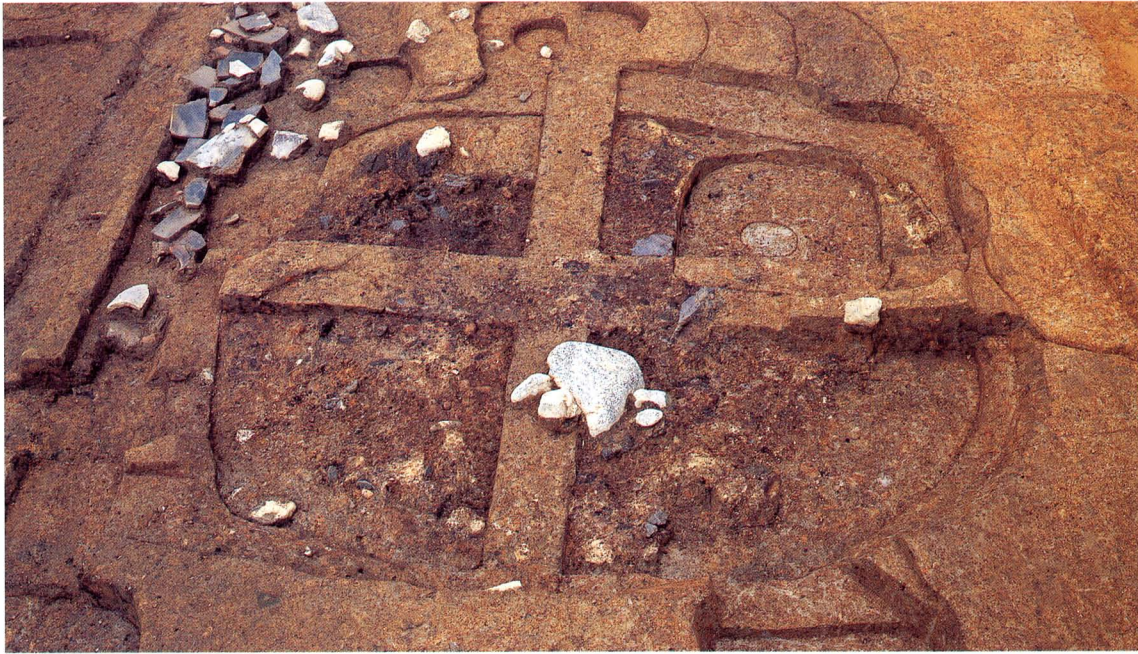




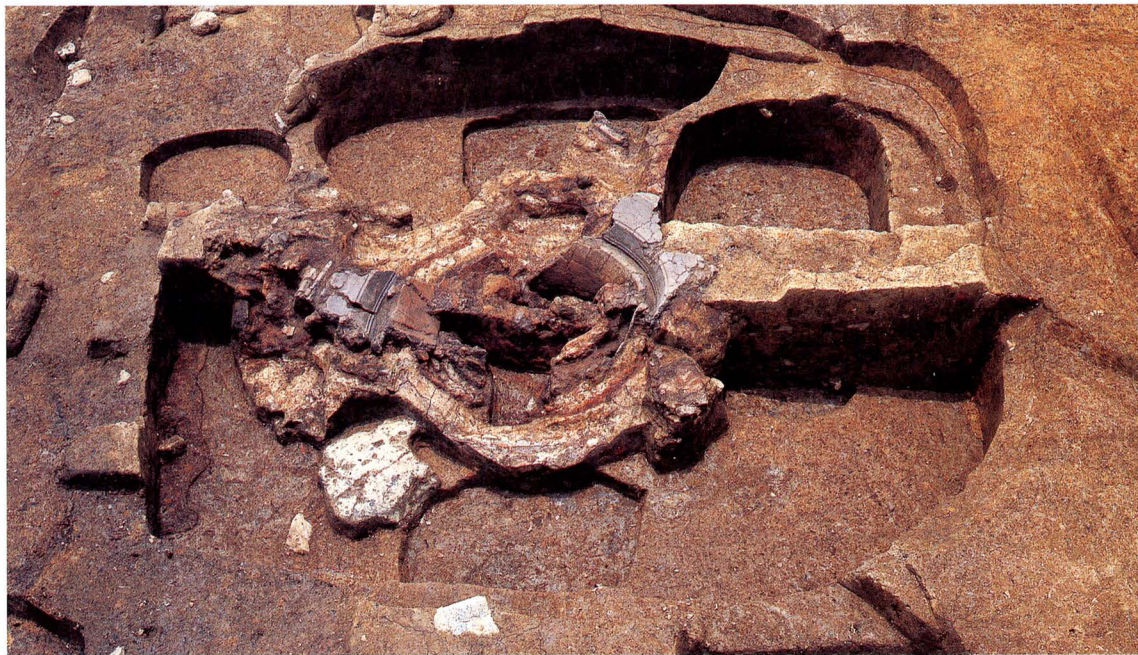
上：炉SX625 西から 中：炉SX627 西から 下左：炉SX620・621 東から 下右：炉SX628~630 南から



上：鑄造土坑SX599鑄型出土状況 北から 下左：同 東半部分拡大 南から 下右：同 西半部分拡大 北から



鑄造土坑  
SX599上層  
北から



同  
鑄型出土状況  
北から



同 基礎構造  
北から





上：瓦溜りSX594 北東から 下：瓦窯SX595 北東から



上：北面大垣SX600 東から 下左：下層石敷SX639 北から 下右：同 西から



冶金関連遺物集合

- 次頁 1. 砥石 2. 土坑SK609一括出土遺物（鑄型・坩堝・鞴羽口） 3. ガラス関連遺物（ガラス小玉鑄型・ガラス片・水晶）  
4. 銀付着砥石 5. 銅製品 6. 坩堝蓋 7. 坩堝 8. 鉄製品 9. 鞴羽口



1



3



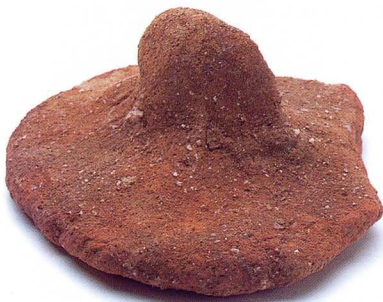
4



2



5



6



8



7



9



上：鉄釜鑄型片 下：溶解炉壁片



上：熔着瓦2塊

下左：同 拡大

下右：同 検出作業風景



上：漆附着土器と被熱土器 下：土器溜りSX650出土土器

