

551.3.6(晴) 担当中村

発掘調査現地説明会資料

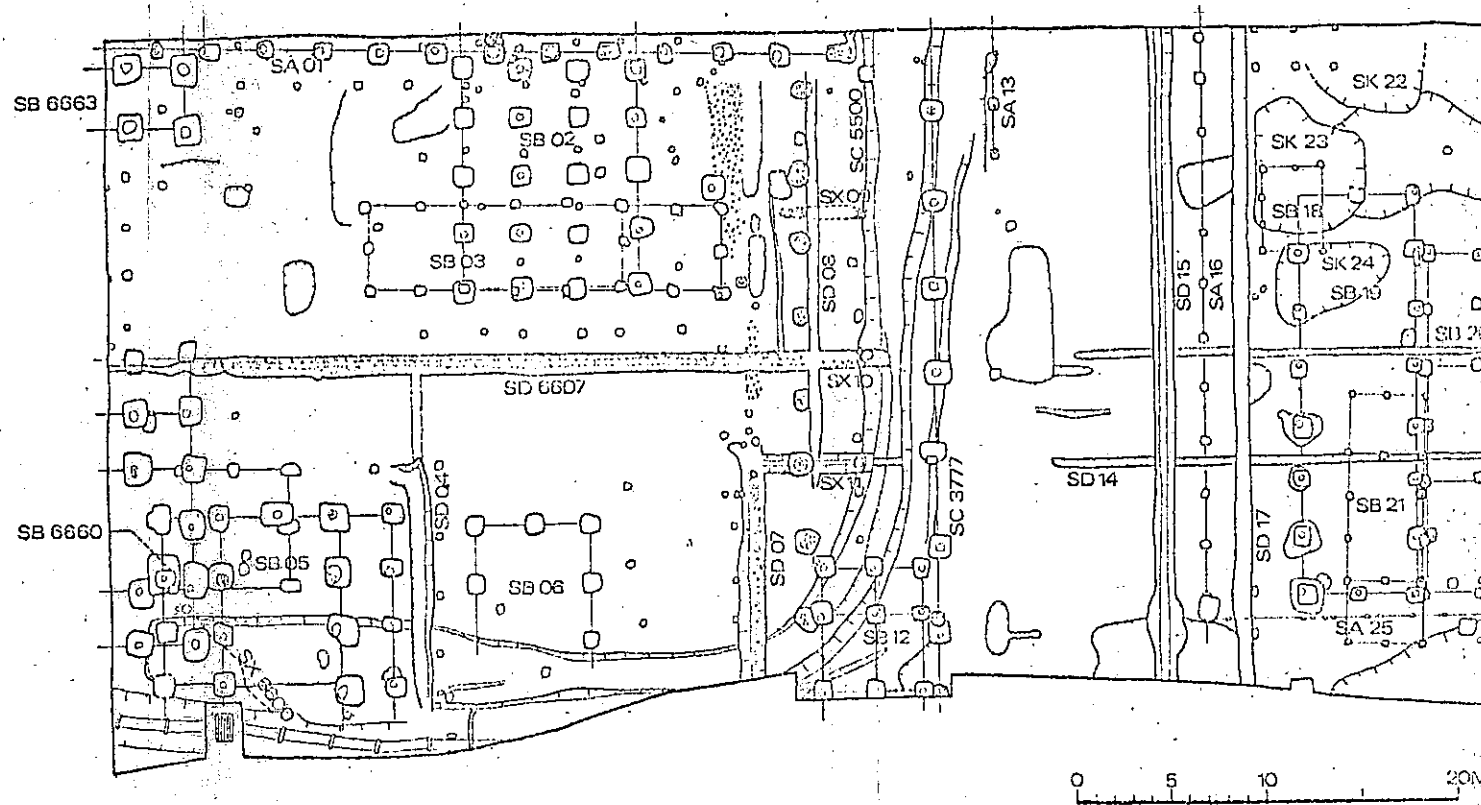
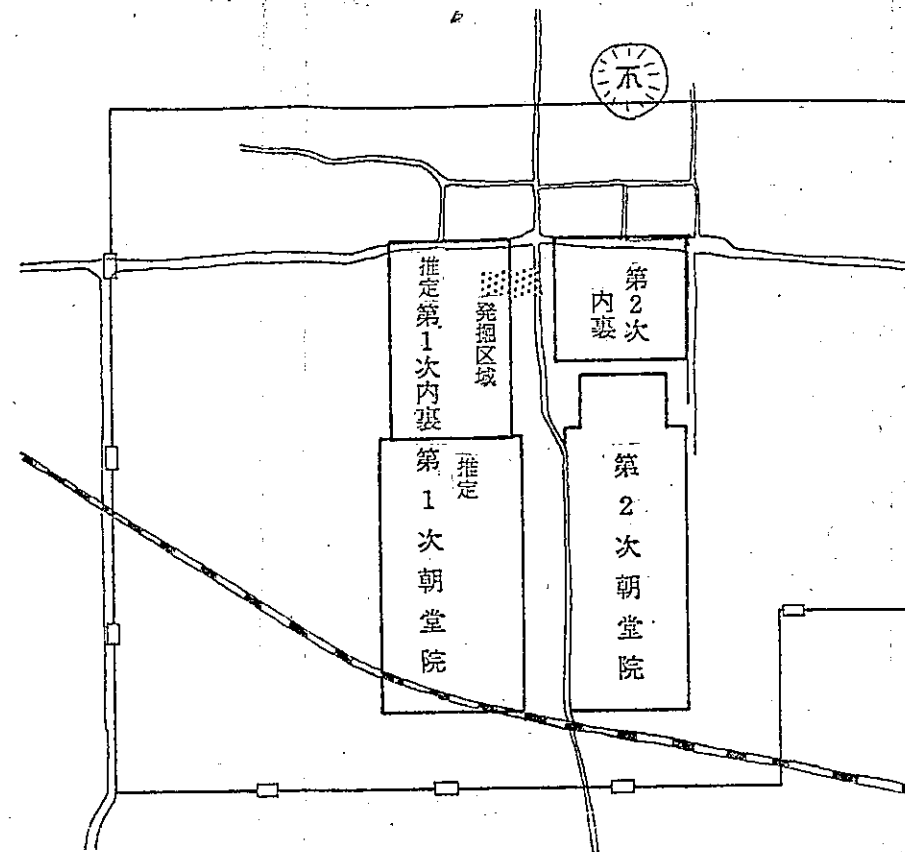
— 平城宮第87次(南)調査 —

主要遺構

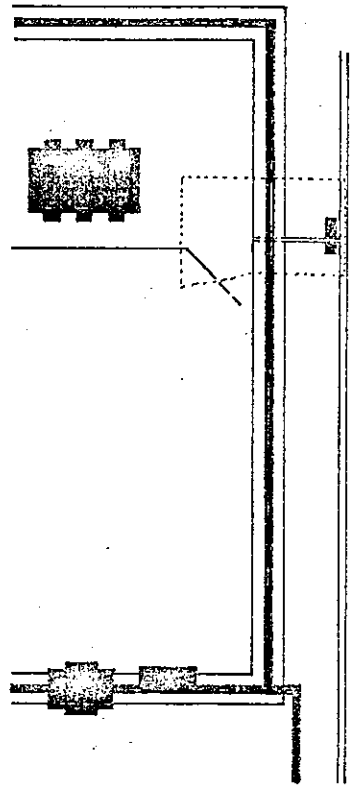
建物	柱間数	柱間寸法		棟方向	備考
		桁行	梁間		
SB 02	7 x 3	10 (3.0)	10 (3.0)	南北棟	総柱
03	7 x 2	9 (2.7)	7 (2.1)	東西棟	間仕切り
05	以上 3 x 4	10 (3.0)	10 (3.0)	南北棟	東西廂
06	以上 2 x 2	10 (3.0)	10 (3.0)	"	
12	3 x 2	8 (2.4) 13 (3.9) 8 (2.4)?	9 (2.7)	"	門
18	3 x 2	5 (1.5)	5 (1.5)	"	
19	7 x 2	10 (3.0)	10 (3.0)	"	
20	6 x 2	10 (3.0)	9 (2.7)	"	間仕切り
21	5 x 2	7 (2.1)	6.5 (1.95)	"	南北廂(10尺)
SC 5500	以上 8 x 2	13 (3.9)	24 (7.2)	"	築地回廊
廂	柱間数	柱間寸法		方向	
SA 01	12 間以上	10 (3.0)		東西	
SC 3777	6 "	15 (4.5)		南北	
SA 13	5	8 (2.4)		"	
16	11 "	9 (2.7)		"	



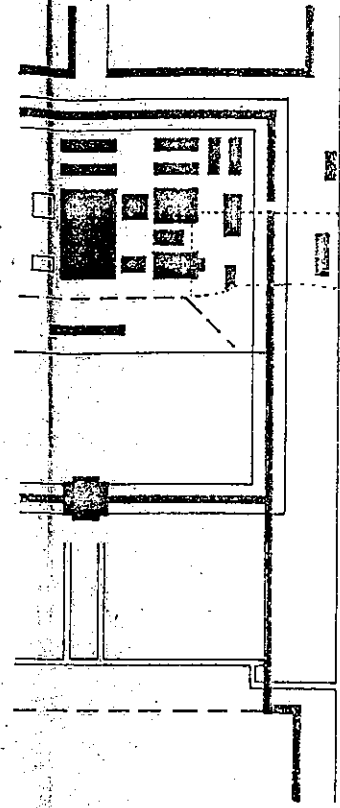
発掘遺構配置図



A



B



C

