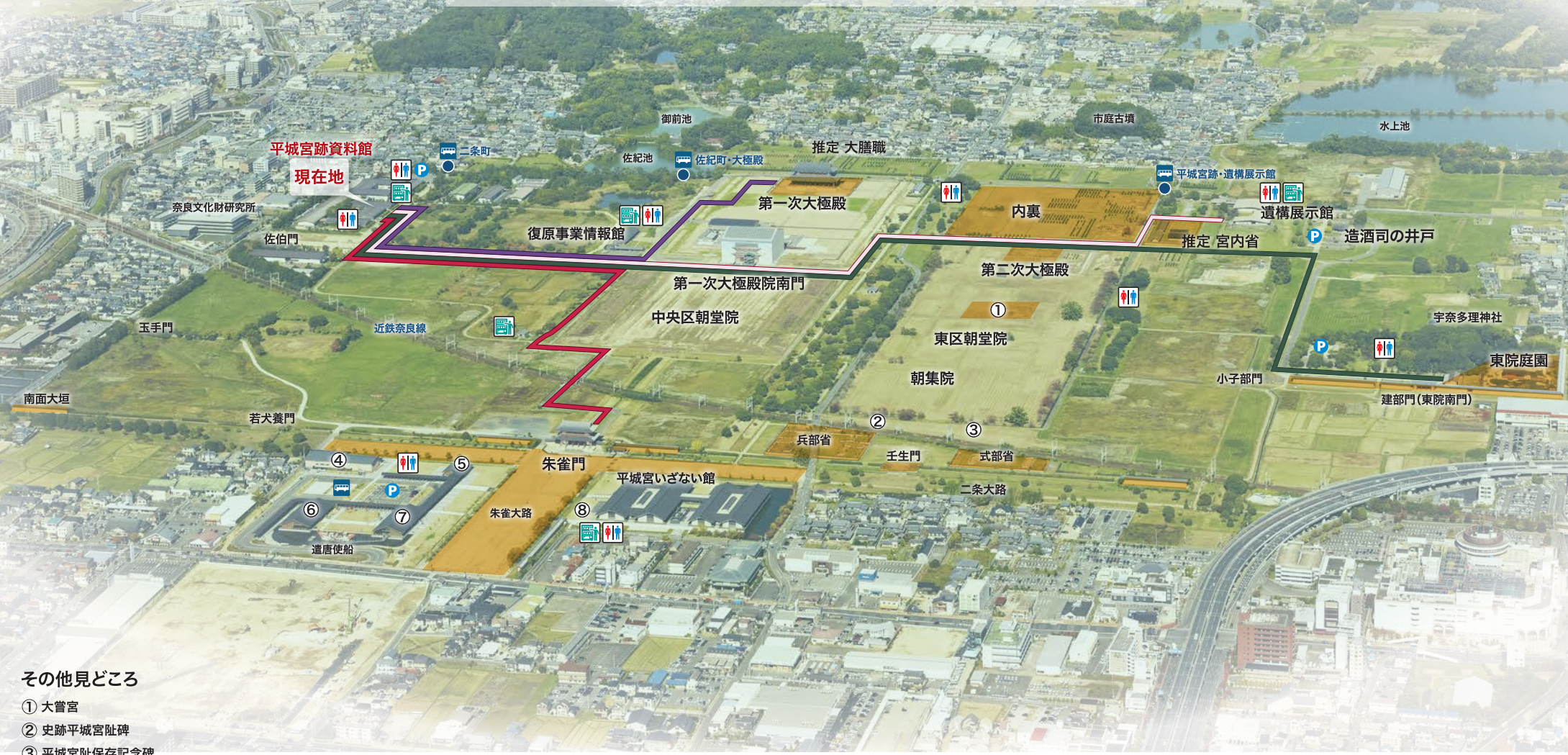






平城宮跡案内図



その他見どころ

- ① 大嘗宮
- ② 史跡平城宮趾碑
- ③ 平城宮趾保存記念碑
- ④ 天平みはらし館
- ⑤ 天平つどい館
- ⑥ 天平みつき館
- ⑦ 天平うまし館
- ⑧ 棚田嘉十郎像

-  バス
-  自販機
-  トイレ

-  第一次大極殿ルート(870m 約11分)
-  遺構展示館ルート(1200m 約17分)
-  東院庭園ルート(1800m 約25分)
-  朱雀門ルート(1200m 約15分)