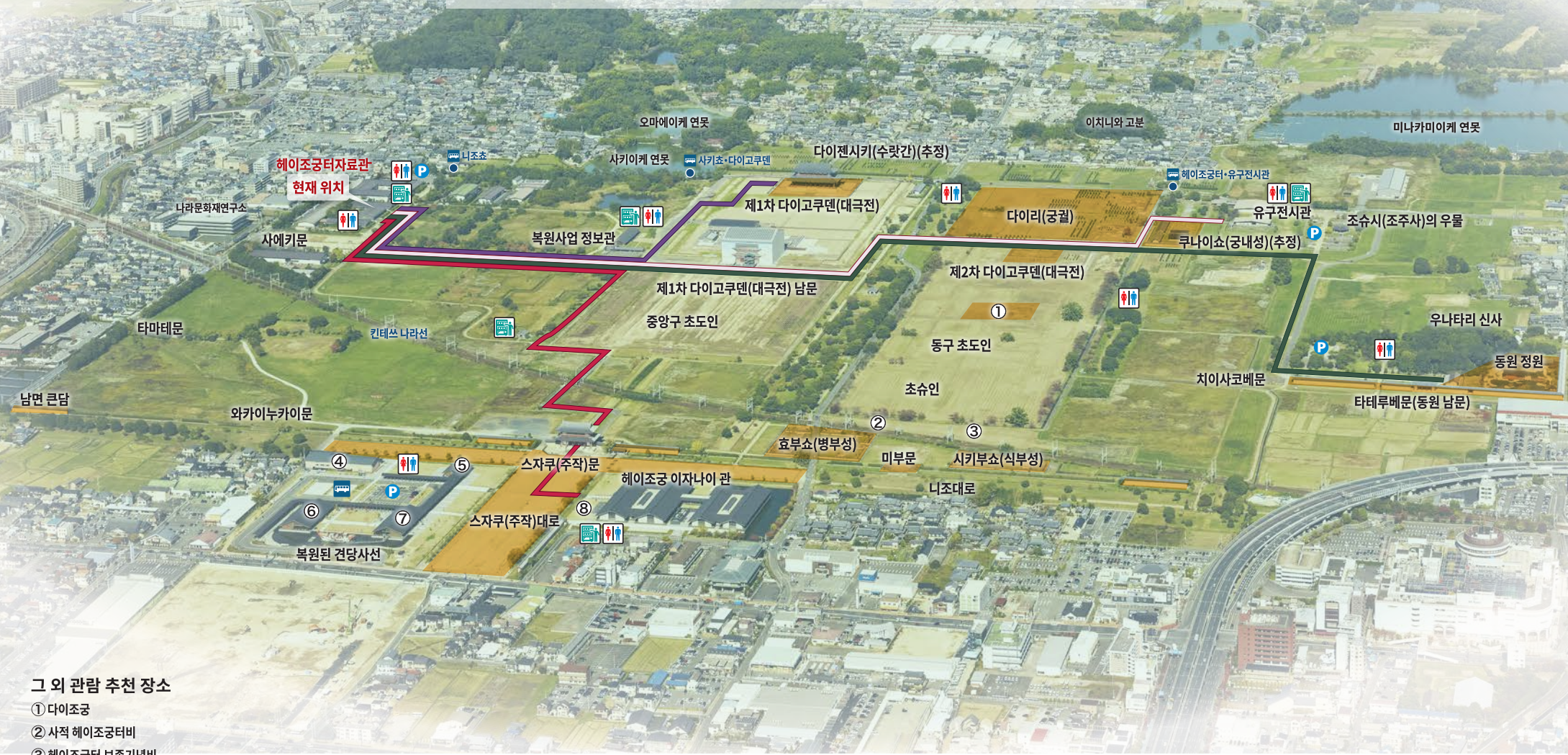


헤이조궁터 안내지도



그 외 관람 추천 장소

- ① 다이조궁
- ② 사적 헤이조궁터비
- ③ 헤이조궁터 보존기념비
- ④ 덴표미하라시 관
- ⑤ 덴표쓰도이 관
- ⑥ 덴표미쓰키 관
- ⑦ 덴표우마시 관
- ⑧ 타나다 카주로 동상



- ▬ 제1차 다이고쿠덴(대극전) 가는길(870m 약 11분)
- ▬ 유구전시관 가는길(1200m 약 17분)
- ▬ 동원 정원 가는길(1800m 약 25분)
- ▬ 스자쿠론 가는길(1200m 약 15분)